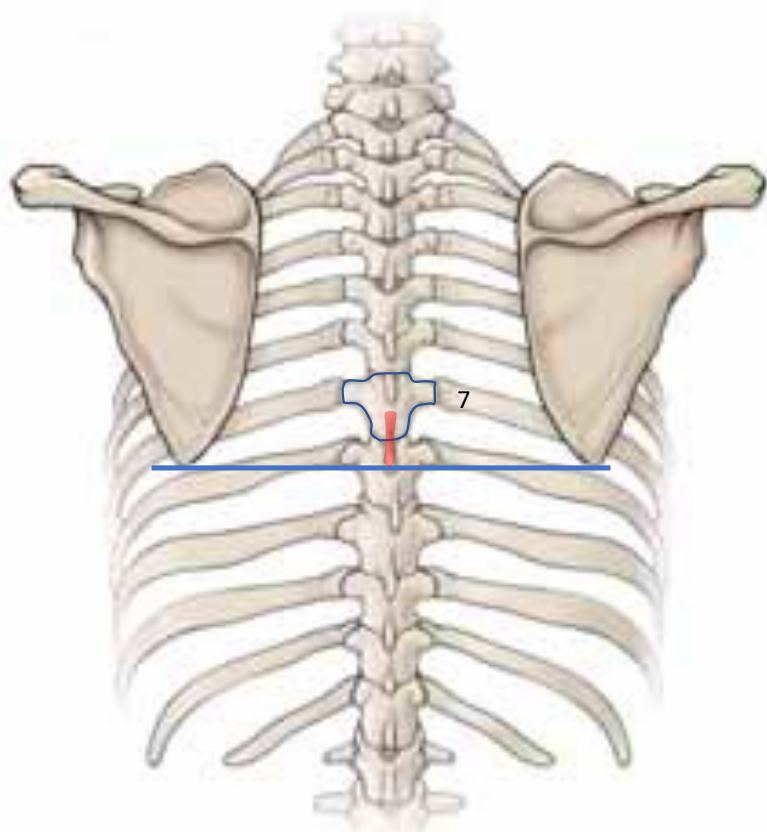
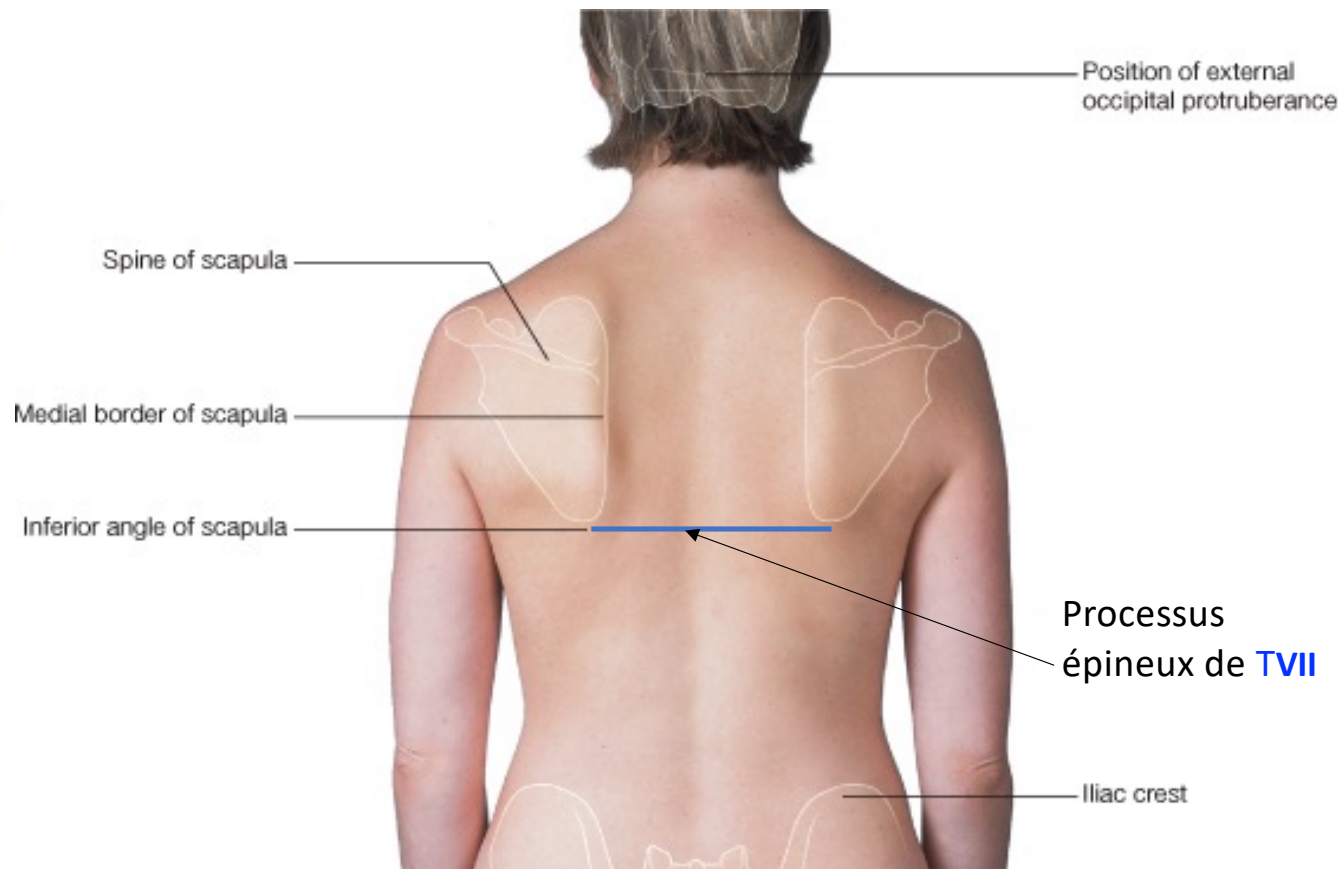


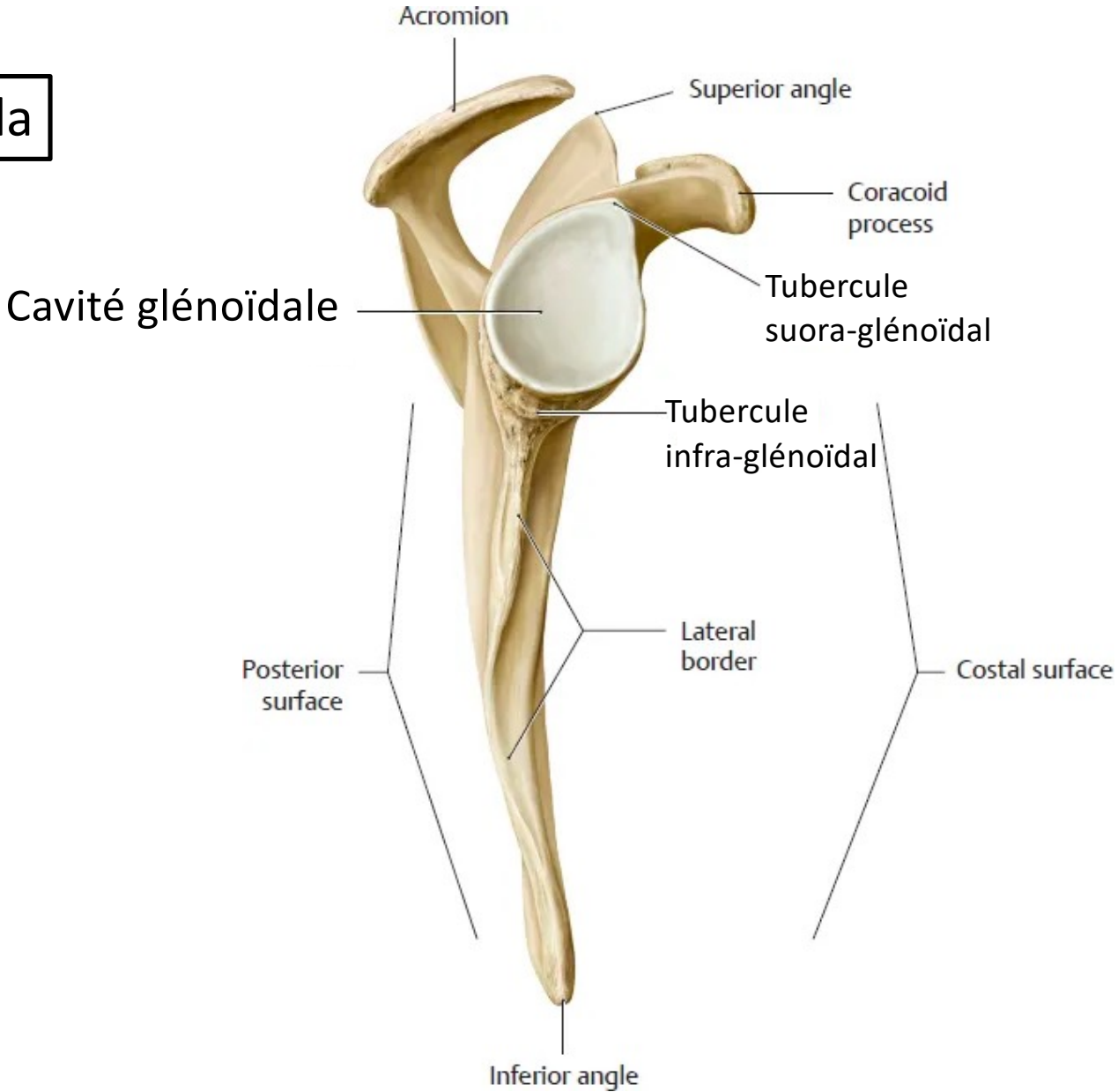
Scapula :



L'angle inférieur de la scapula est au niveau du processus épineux de la vertèbre **TVII**

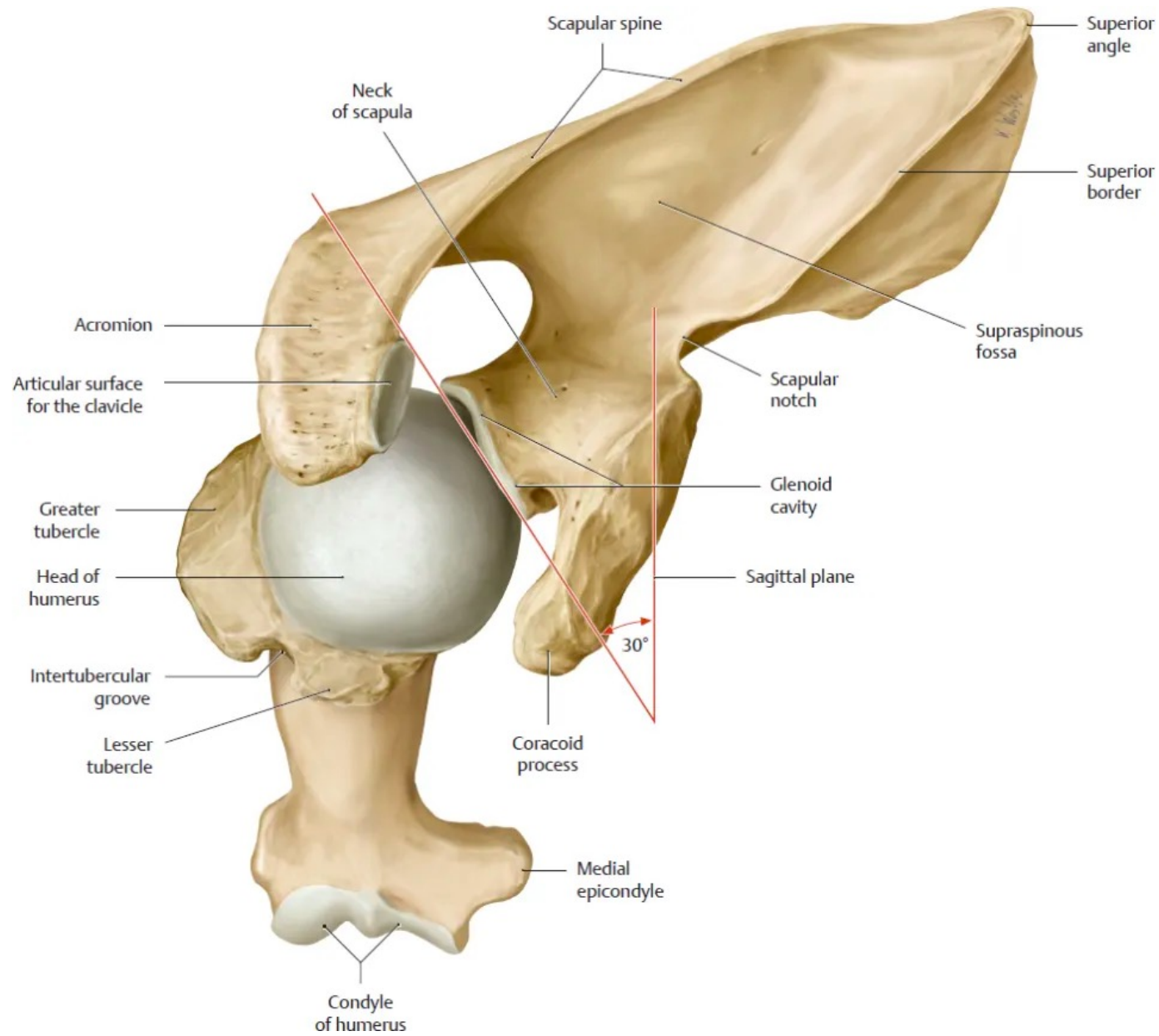


La scapula

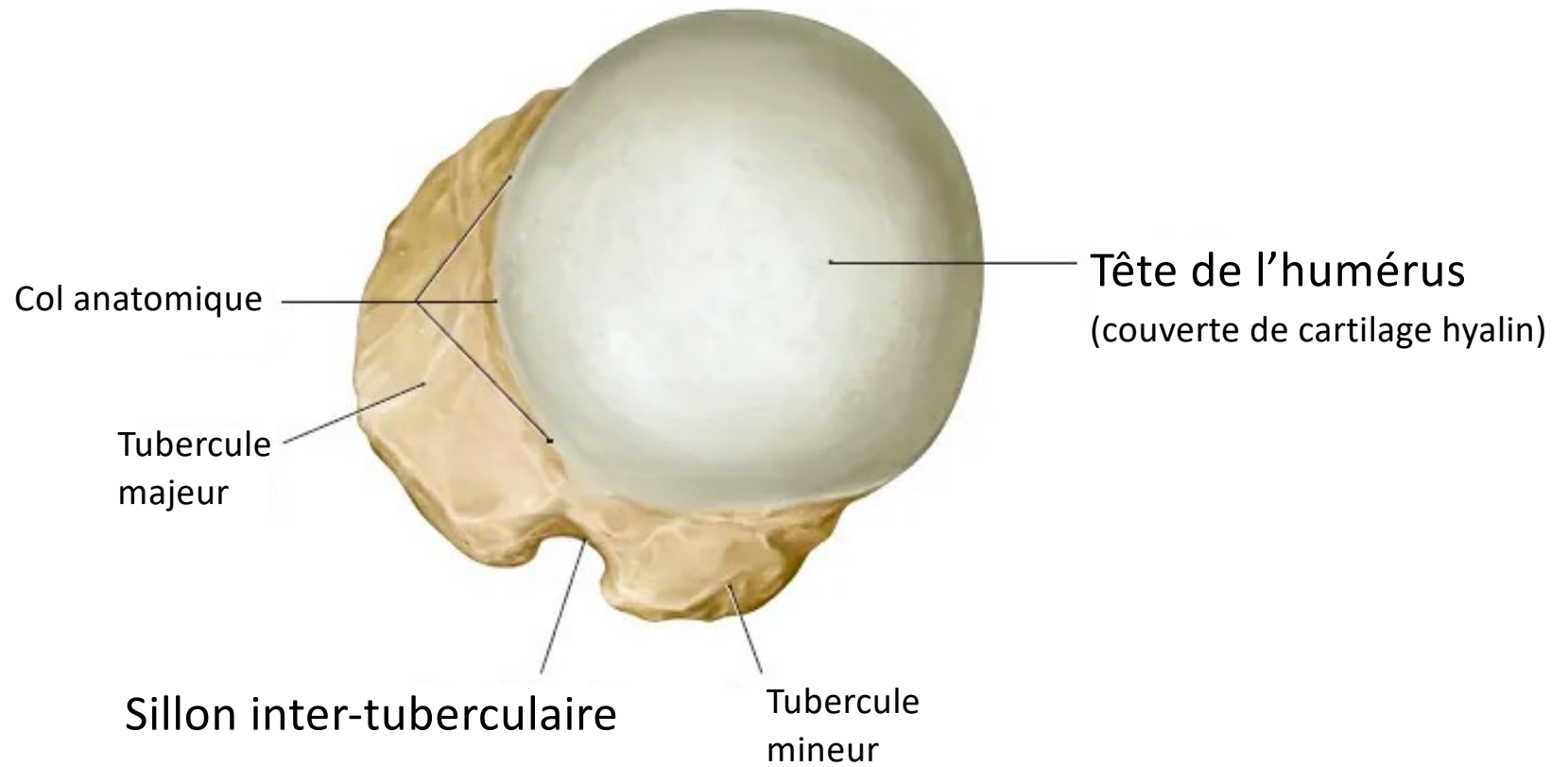


La scapula



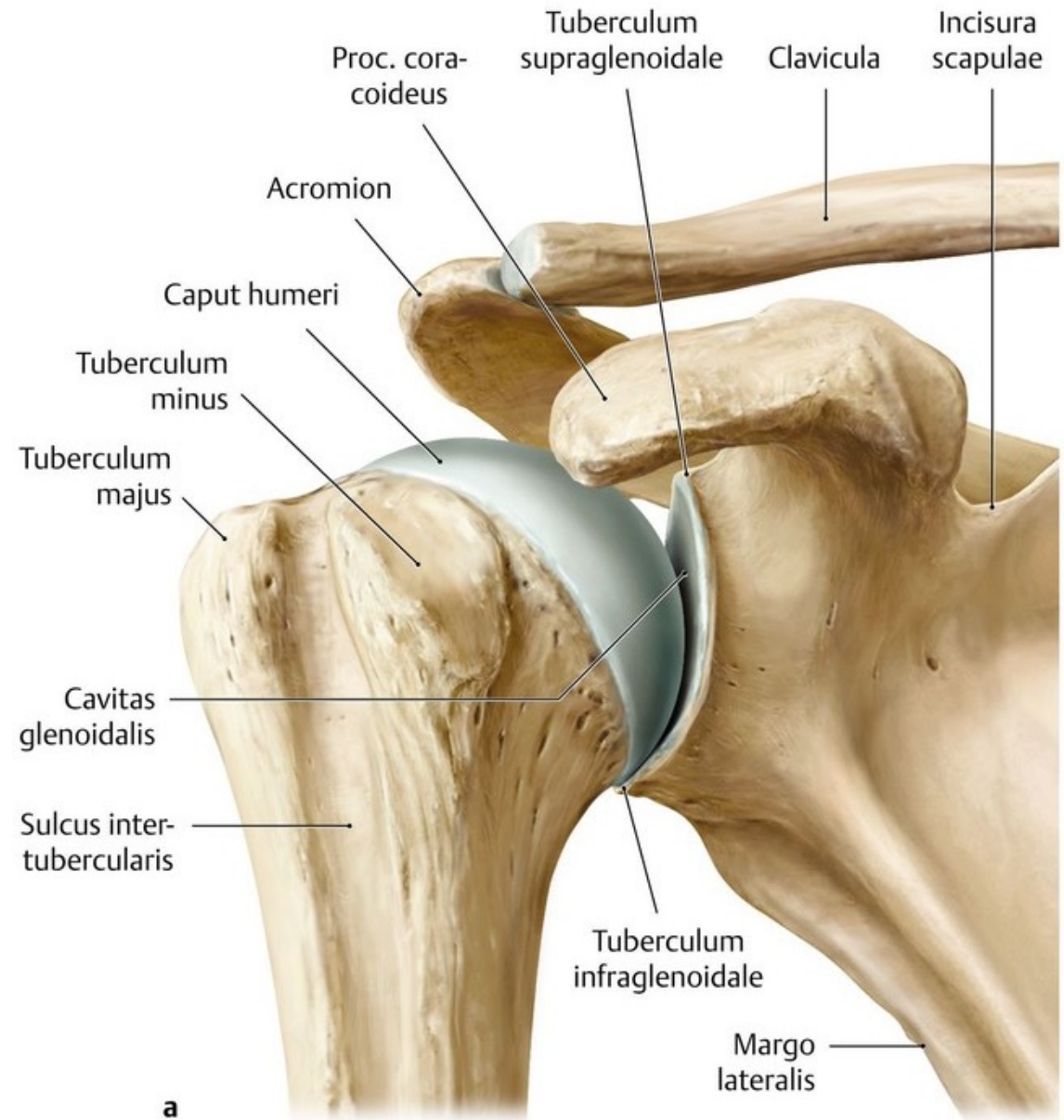


Les deux tubercules de l'humérus



Le sillon inter-tuberculaire

Gouttière osseuse pour le tendon du chef long du m. biceps brachial.



Coiffe des rotateurs :

un groupe de 4 muscles

Les muscles

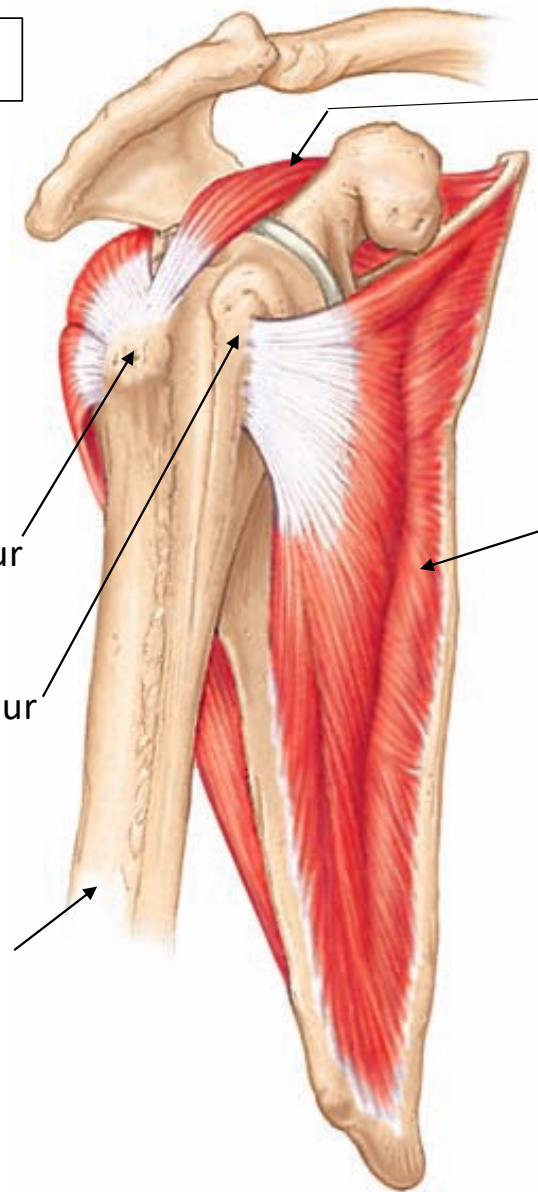
- infra-épineux
- petit rond

sont les muscles principaux pour la rotation externe

Tubercule majeur

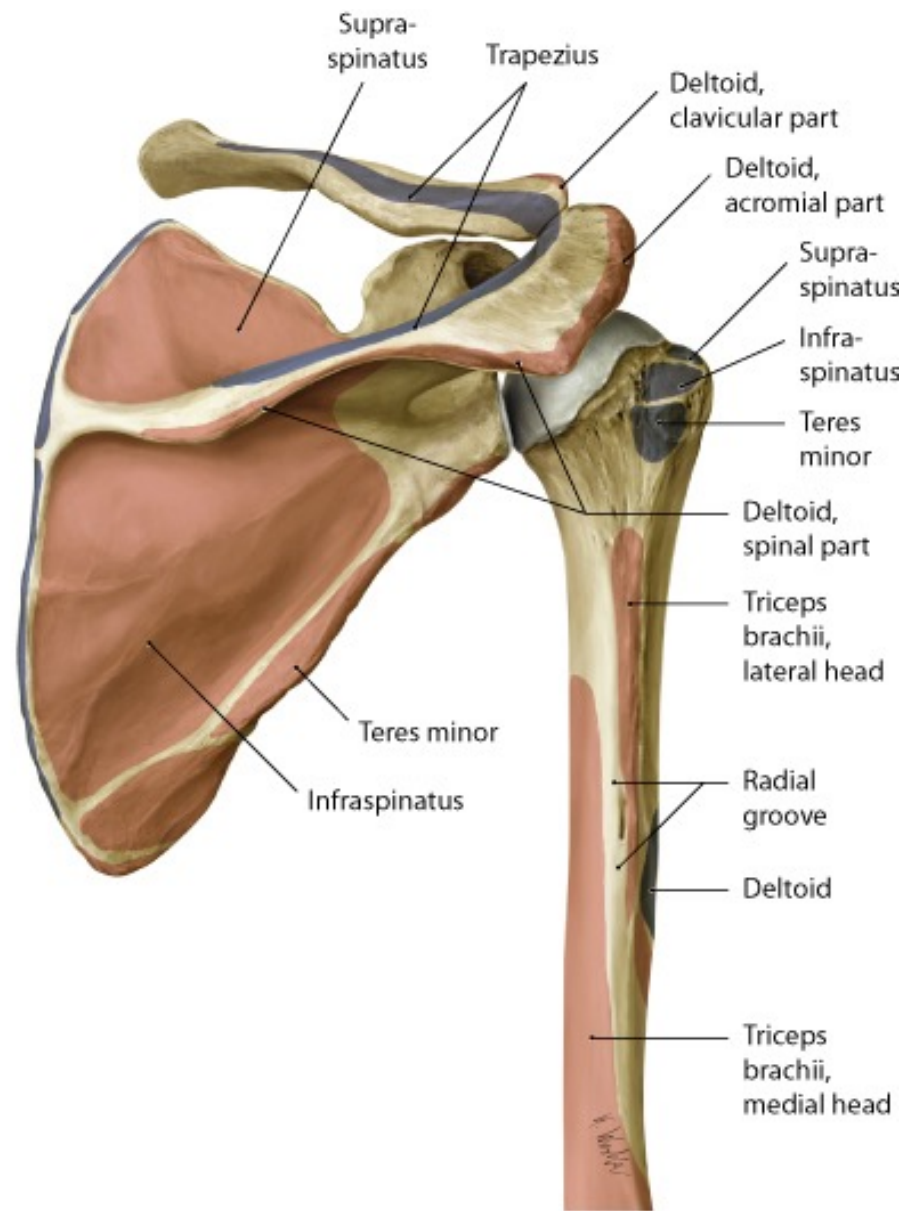
Tubercule mineur

humérus



Le muscle supra-épineux n'est pas un rotateur !!

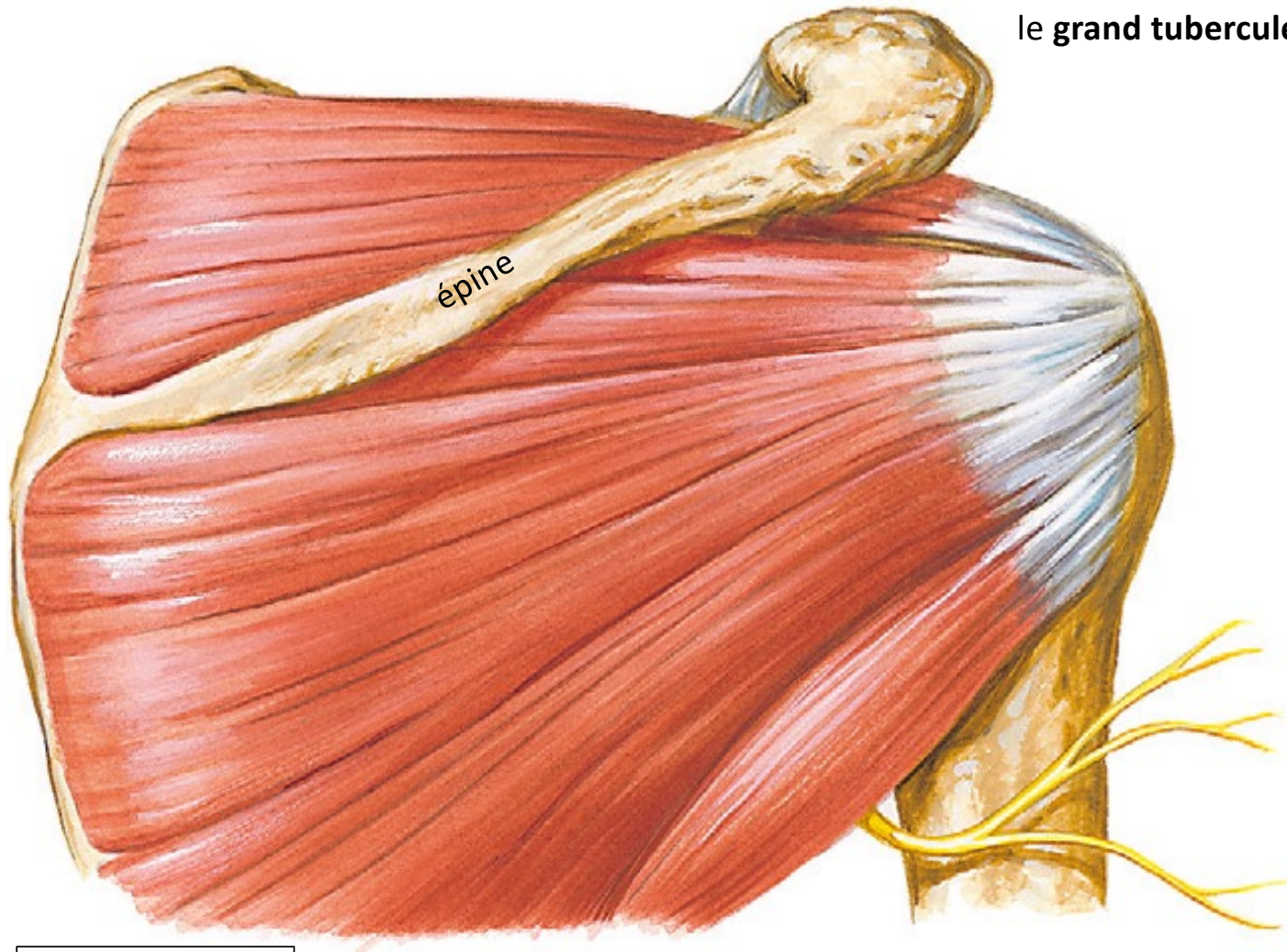
Le muscle subscapulaire est le muscle principal pour la rotation interne.



origines
insertions

Vue postérieure

Les tendons d'insertion
des 3 muscles coiffent
le **grand tubercule**.



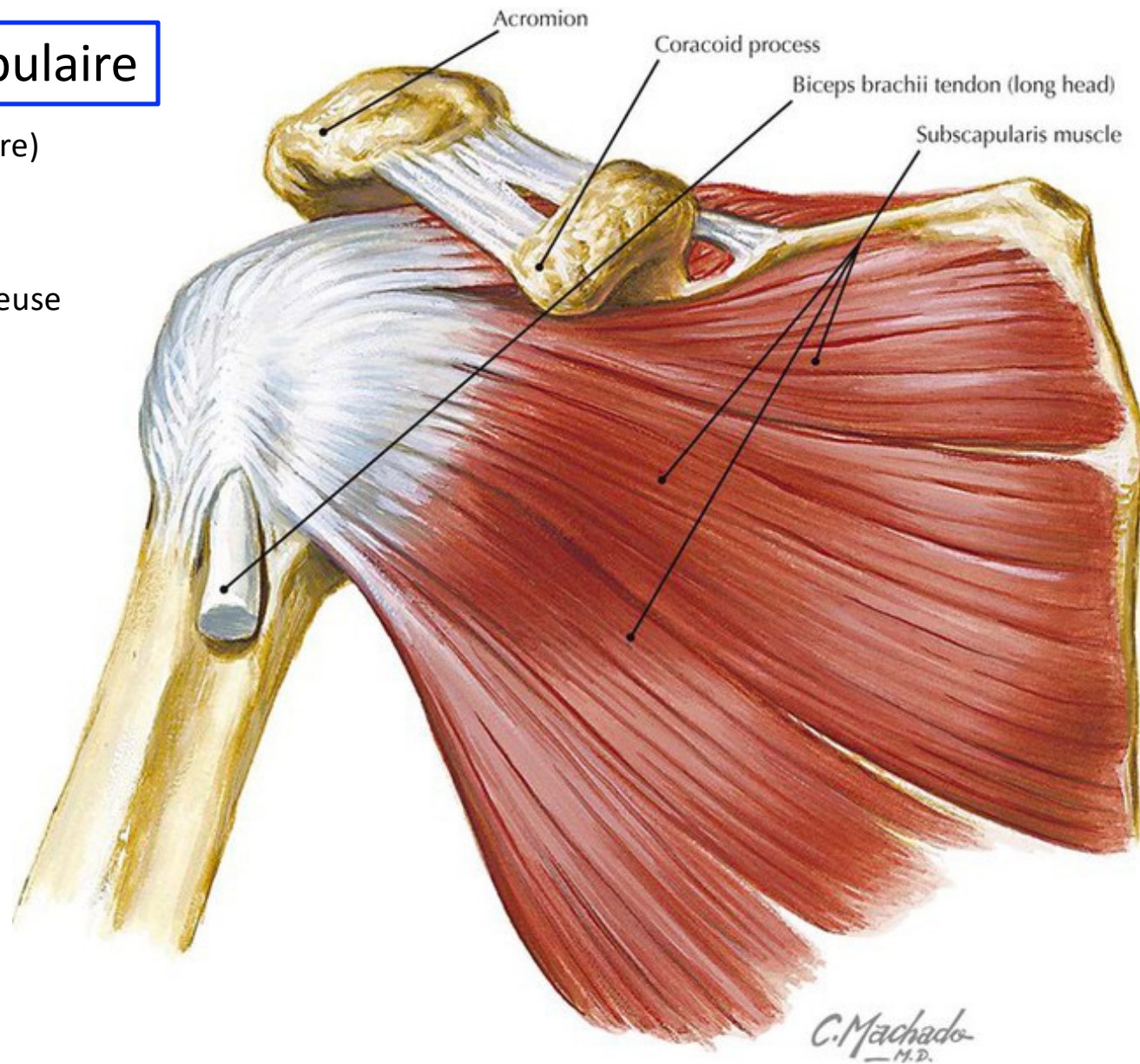
Vue postérieure



Le muscle subscapulaire

(muscle sous-scapulaire)

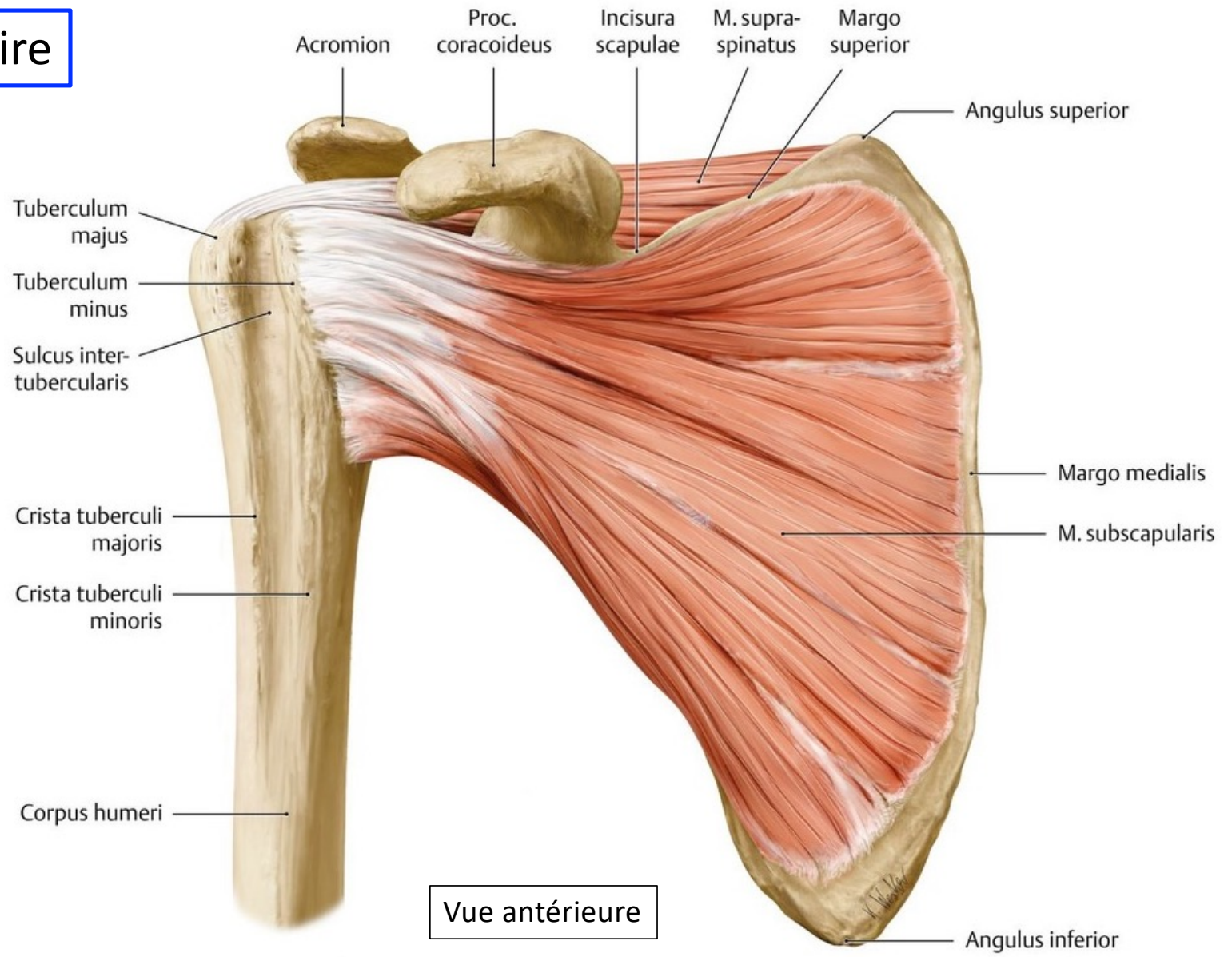
Notez qu'une coiffe tendineuse
couvre les 2 tubercules.

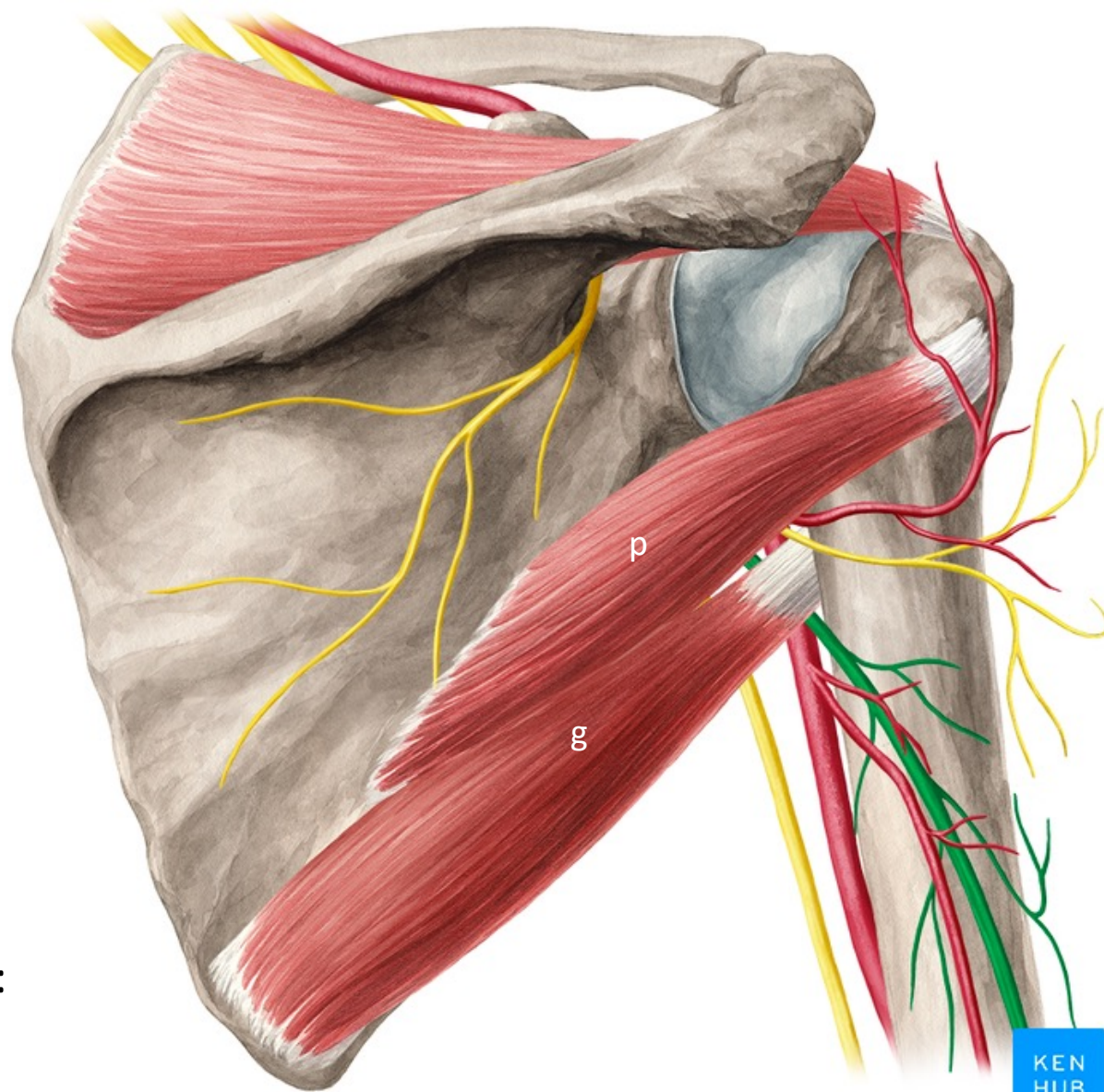


Vue antérieure

Le muscle subscapulaire

(muscle sous-scapulaire)





Les muscles ronds :

- m. petit rond
- m. grand rond

Dans la **région cervicale** :

il y a deux plexus

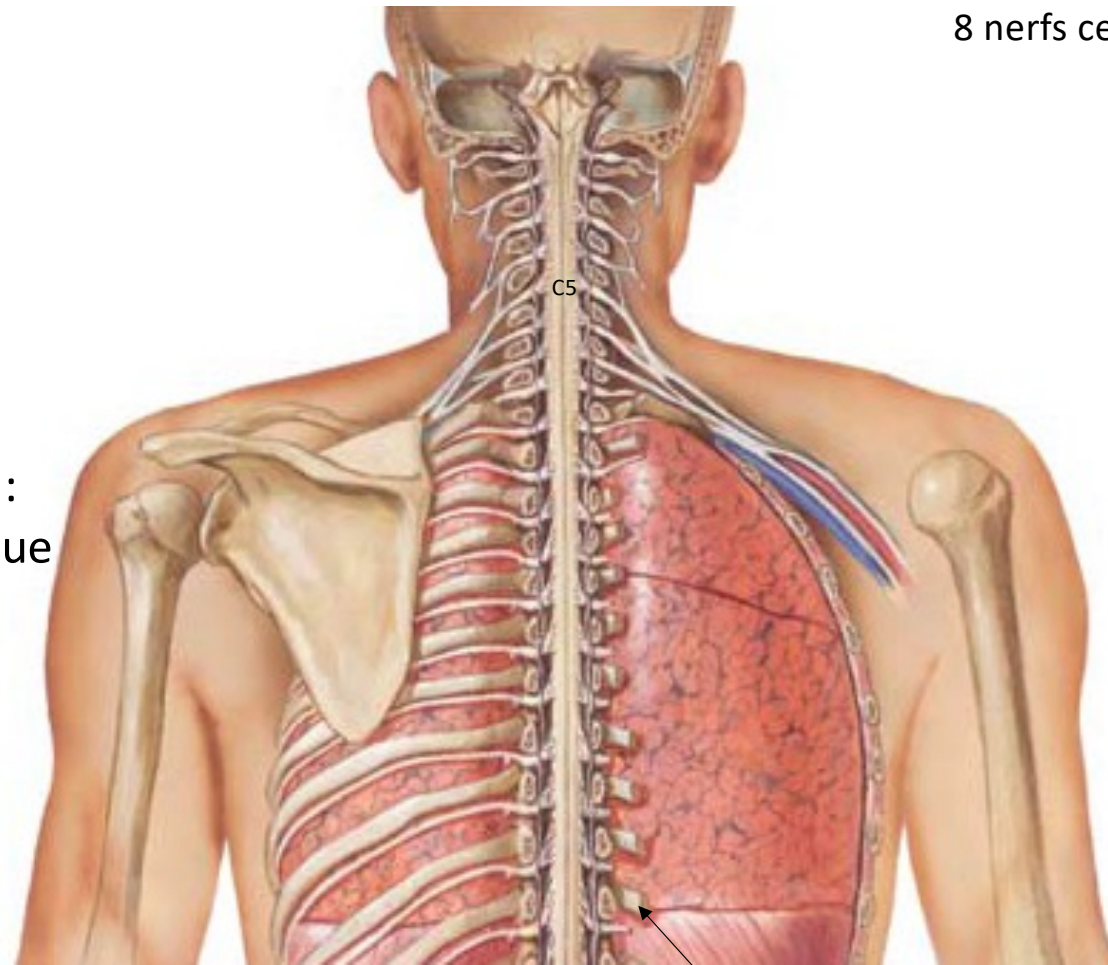
◇ plexus cervical (C1 – C4)

◇ plexus brachial (C5 – T1)

Dans la **région thoracique** :

il n'y a pas de plexus; chaque
nerf spinal entre dans un
espace intercostal.

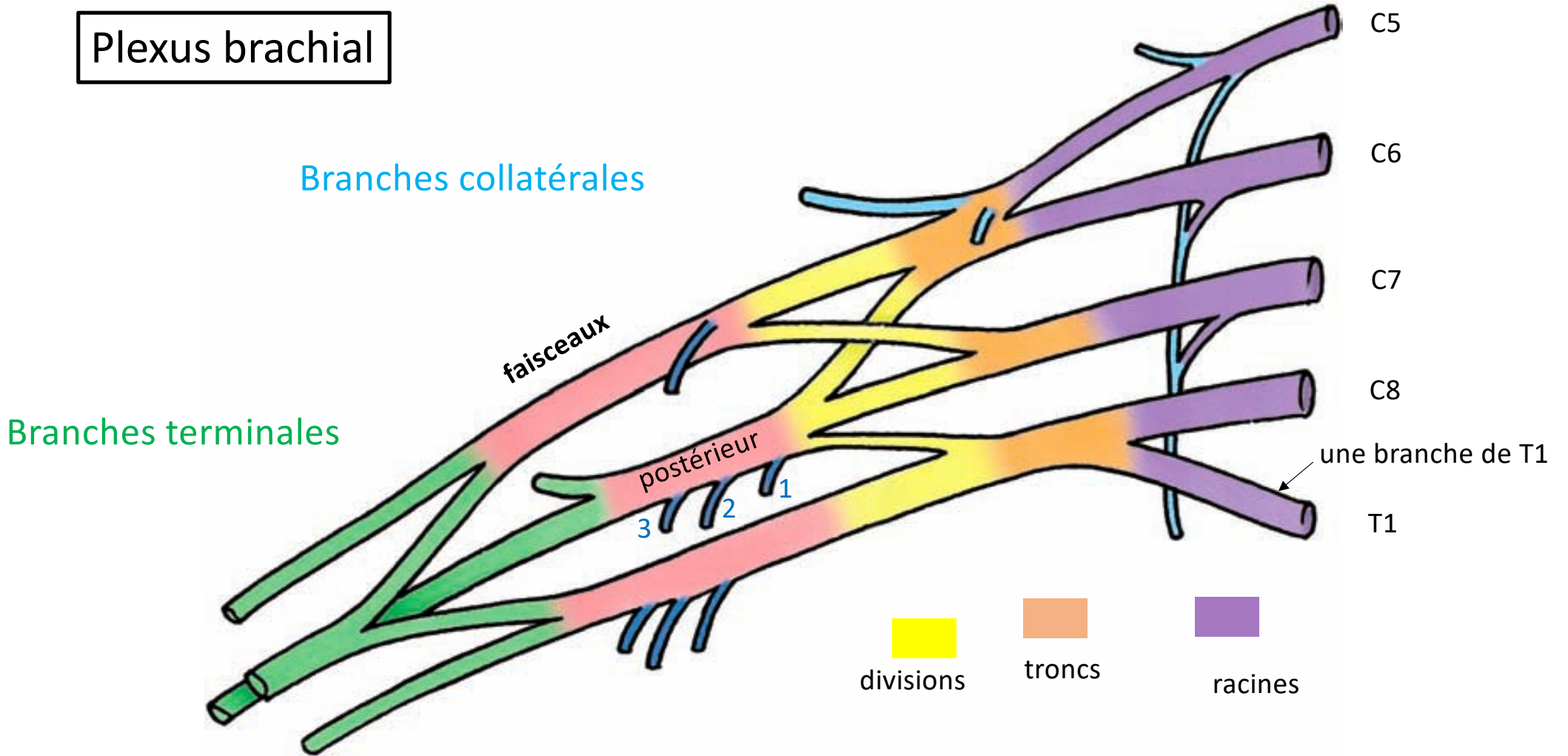
8 nerfs cervicaux : de C1 à C8



côte 11 (sectionnée)

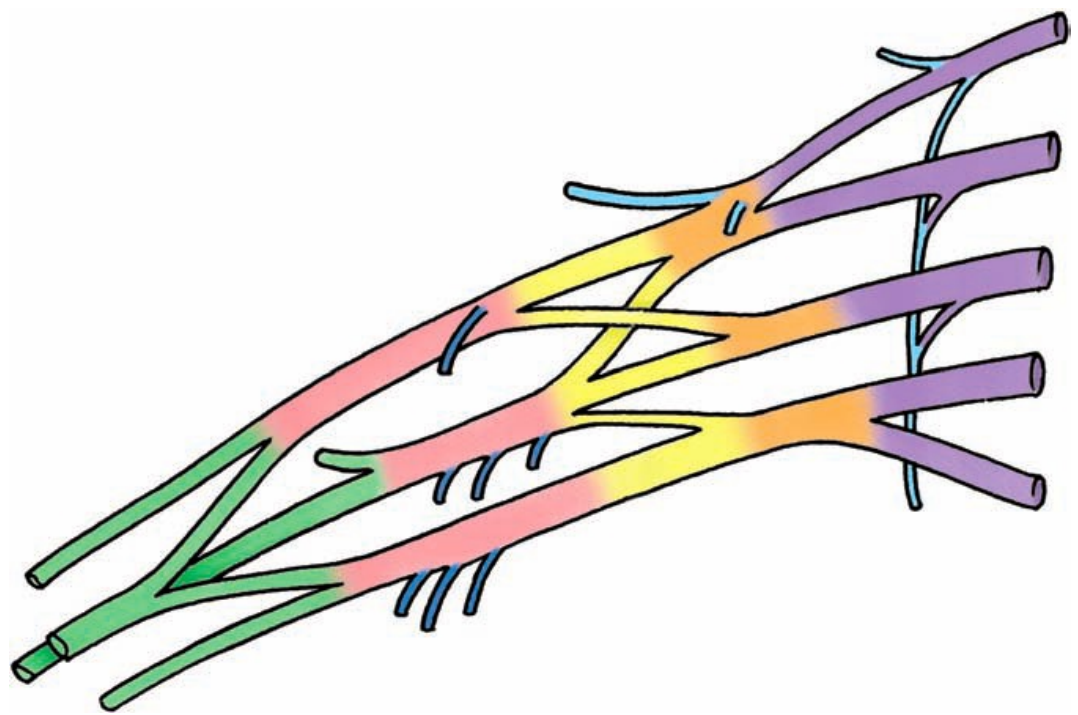
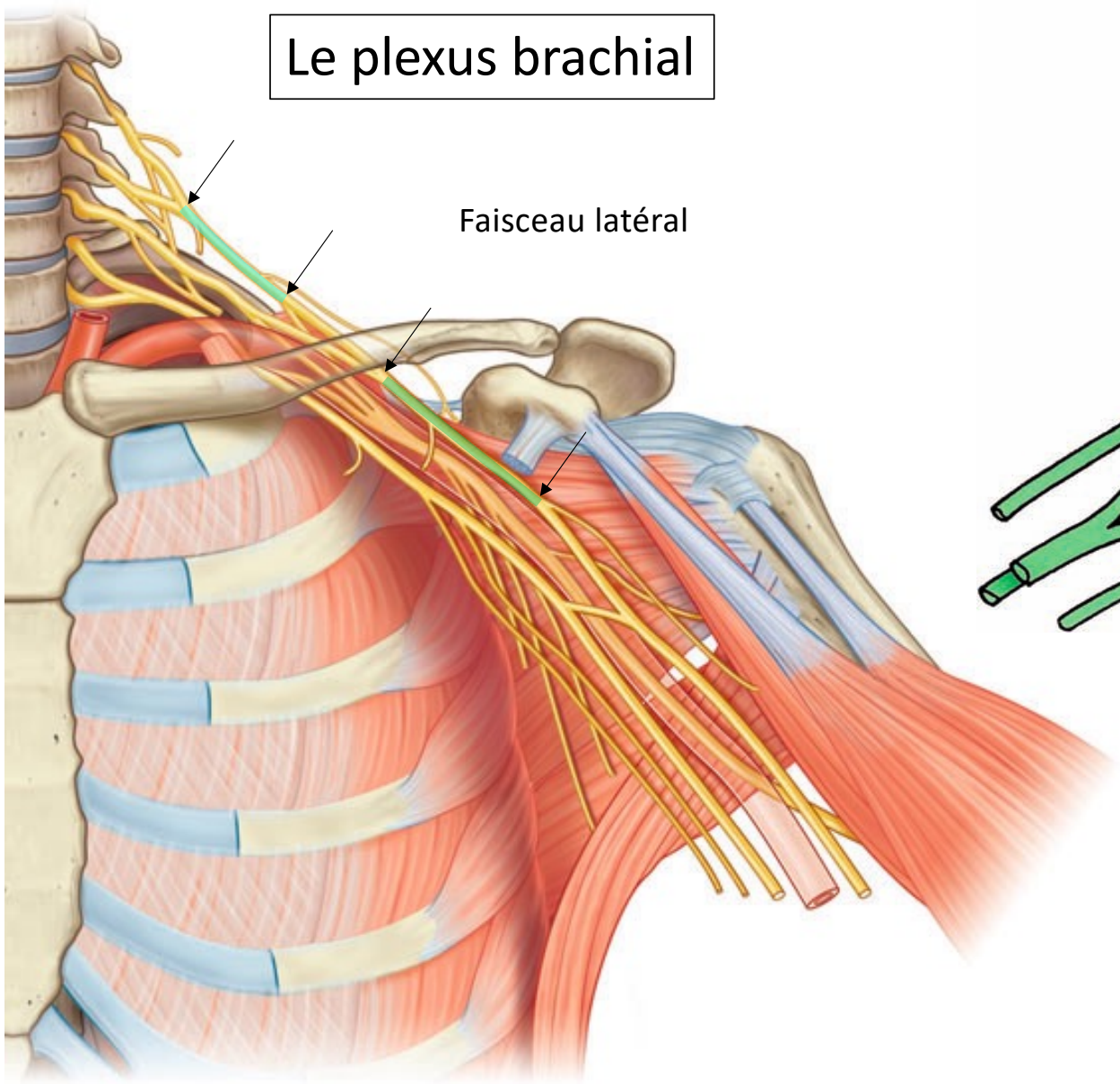
Vue postérieure

Plexus brachial



Le plexus brachial

Faisceau latéral



Plexus brachial

branches collatérales 

- issues des **racines** :

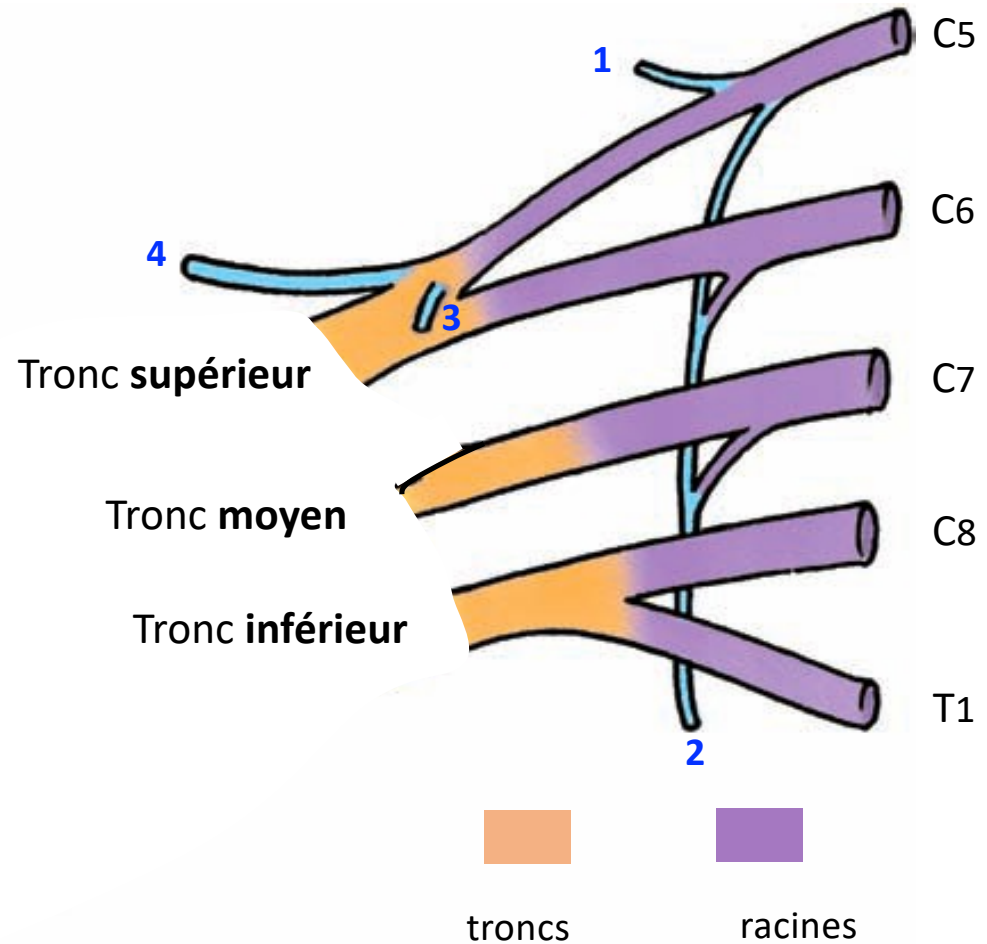
1 = Nerf dorsal de la scapula
→ m. petit rhomboïde
→ m. grand rhomboïde

2 = Nerf thoracique long
→ m. dentelé antérieur

- issues des troncs :

3 = Nerf pour le muscle subclavier
→ m. subclavier

4 = Nerf supra-scapulaire
→ m. supraépineux
→ m. infraépineux



Nerf dorsal de la scapula

- 1 Levator scapulae**
O: Transverse processes of C1-4.
I: Upper medial border of scapula.
A: Elevates scapula.
- 2 Rhomboid minor**
O: Spinous processes of C7 and T1, ligamentum nuchae.
I: Upper medial border of scapula.
A: Adducts (retracts) scapula, depresses lateral border of scapula by elevating medial border.
- 3 Rhomboid major**
O: Spinous processes of T2-5.
I: Medial border of scapula.
A: Adducts (retracts) scapula (opens chest forward).
- 4 Serratus anterior muscle dentelé antérieur**
O: Ribs 1-9.
I: Anterior (front) surface of scapula on medial border.
A: Draws scapula forward on chest wall, stabilizes scapula during push-up type movements, rotates scapula for abducting and raising arm.

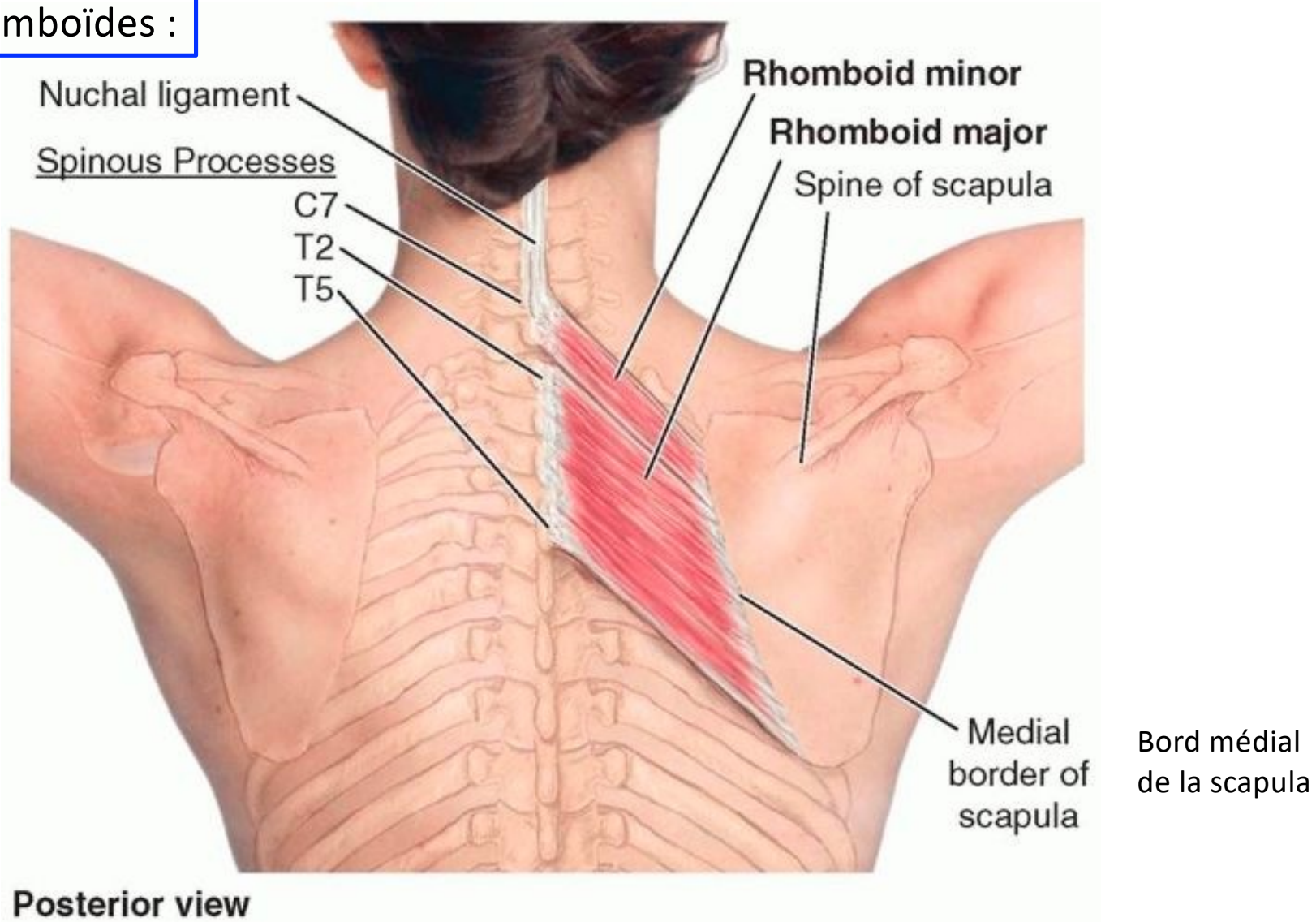
Muscle élévateur de la scapula

Origine
Insertion
Action

Muscle petit rhomboïde

Muscle grand rhomboïde

Les muscles rhomboïdes :



Muscles innervés par
le nerf dorsal de la scapula

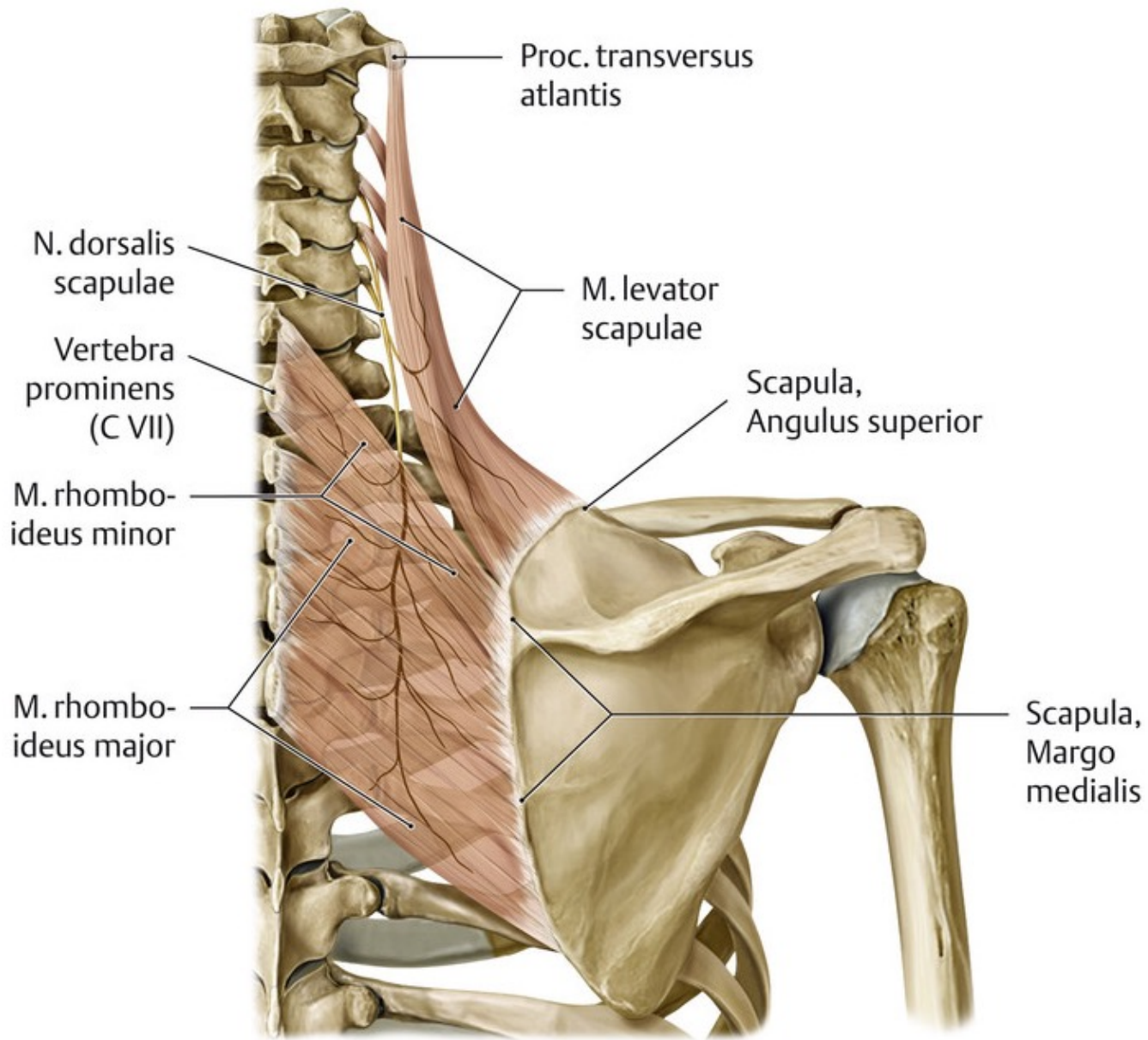
Muscle petit rhomboïde

Muscle grand rhomboïde

Vue postérieure



Muscle élévateur de la scapula



Le nerf dorsal de la scapula
inerve

- ◇ le m. élévateur de la scapula
- ◇ le m. petit rhomboïde
- ◇ le m. grand rhomboïde

Le nerf dorsal de la scapula innerve

- ◇ le m. élévateur de la scapula (1)
- ◇ le m. petit rhomboïde (2)
- ◇ le m. grand rhomboïde (3)

Vue postérieure

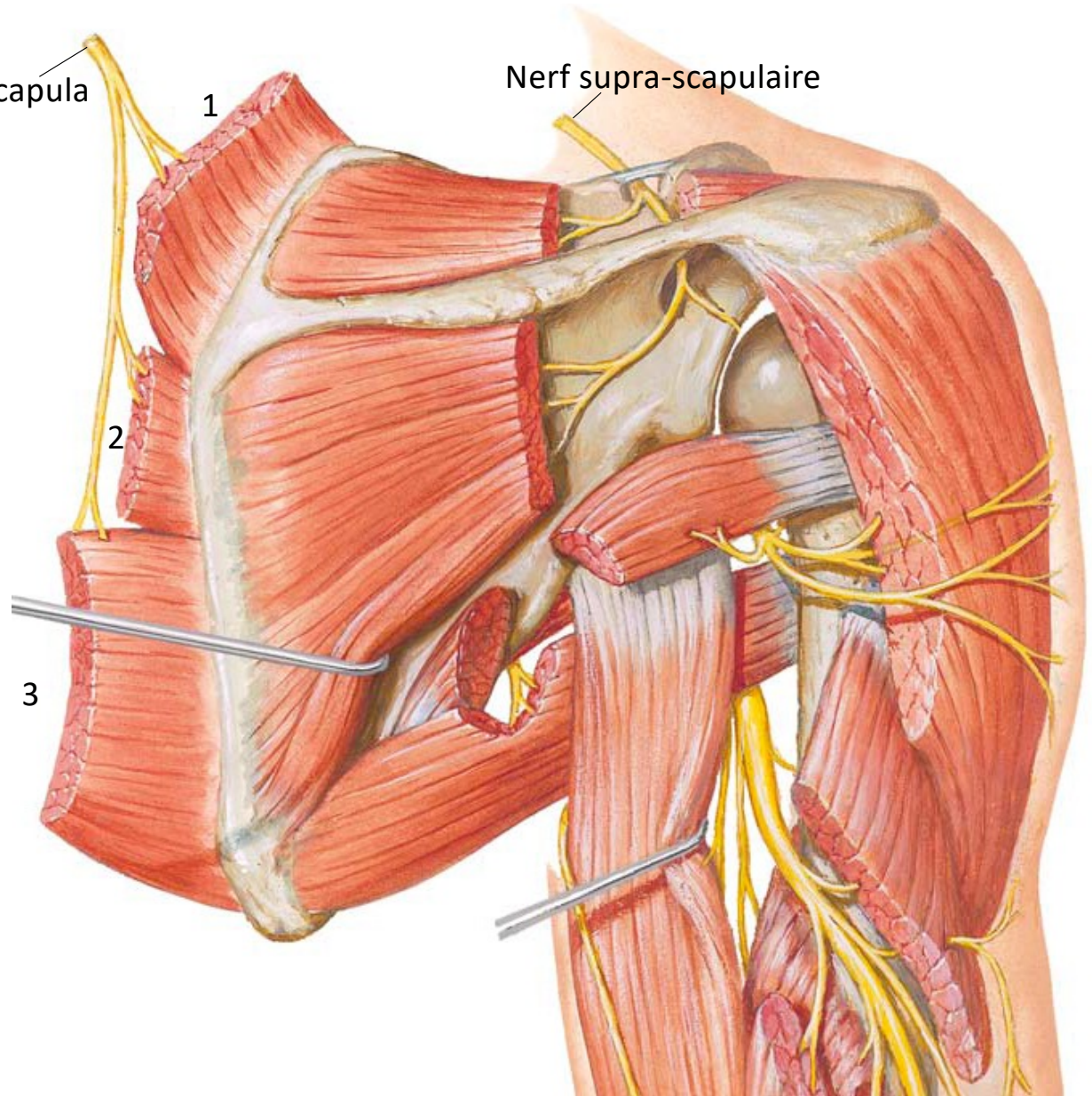
Nerf dorsal de la scapula

1

Nerf supra-scapulaire

2

3



Plexus brachial

branches collatérales 

- issues des **racines** :

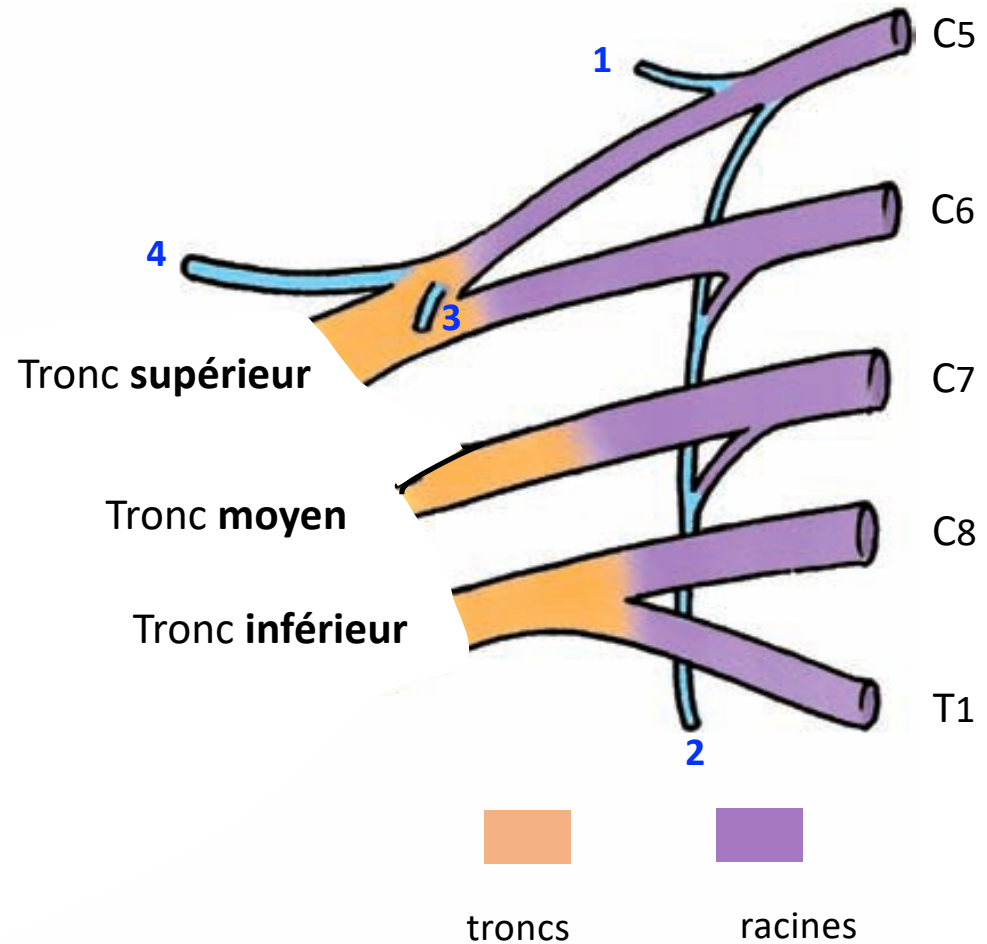
1 = Nerf dorsal de la scapula
→ m. petit rhomboïde
→ m. grand rhomboïde

2 = Nerf thoracique long
→ m. dentelé antérieur

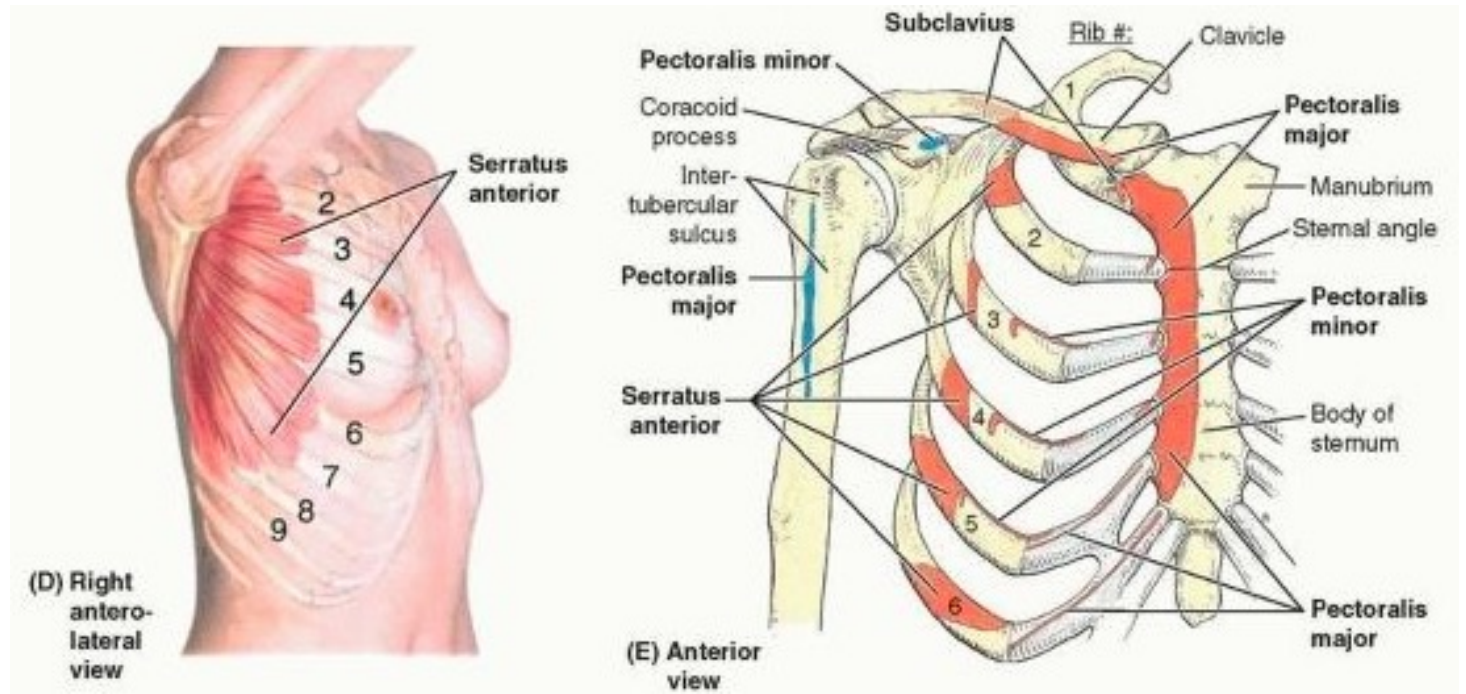
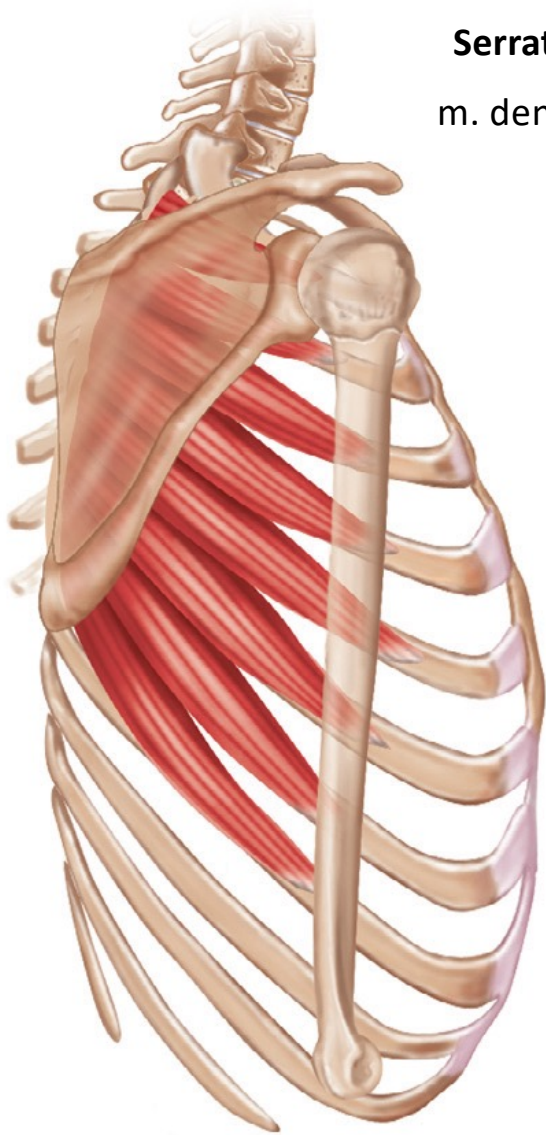
- issues des troncs :

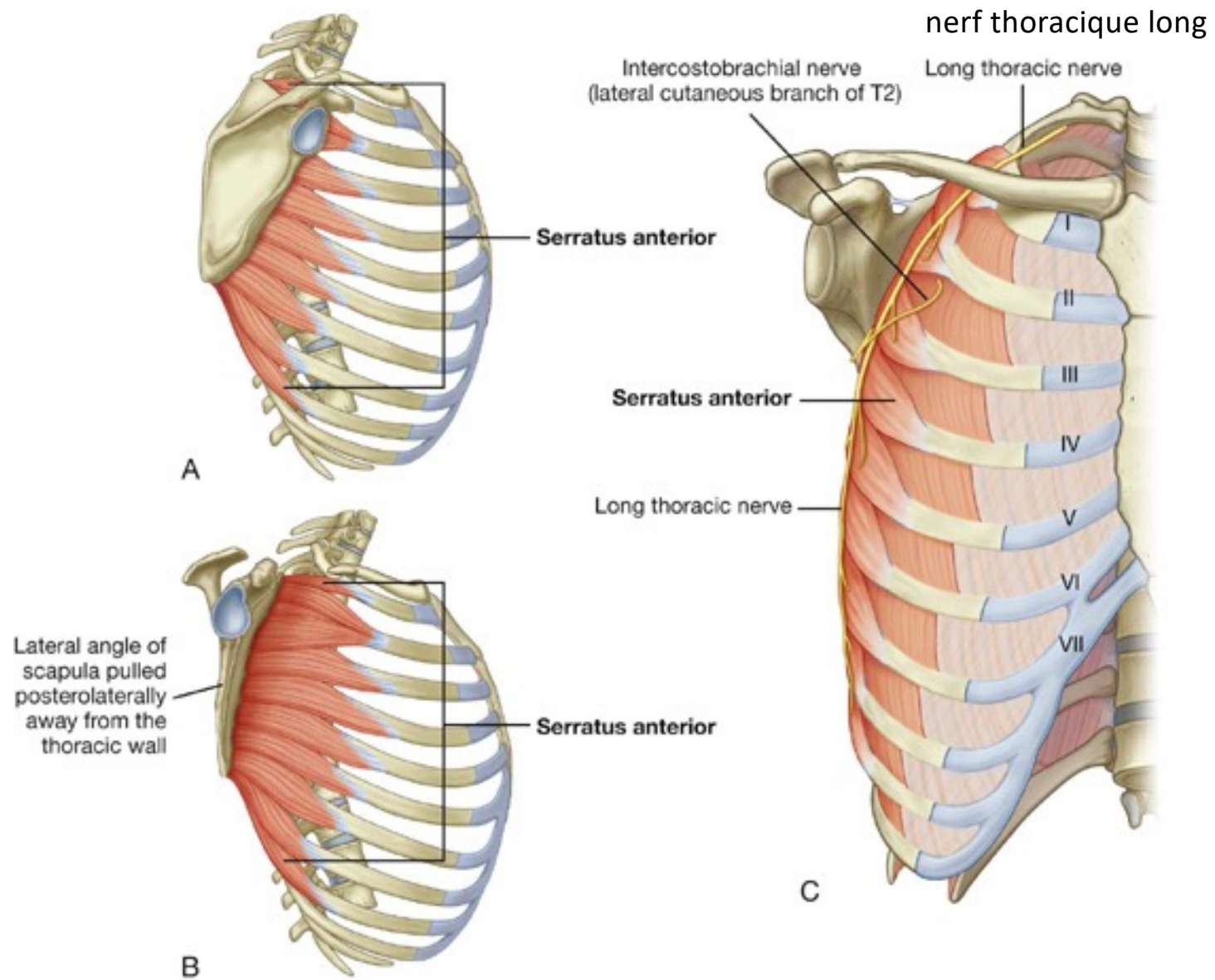
3 = Nerf pour le muscle subclavier
→ m. subclavier

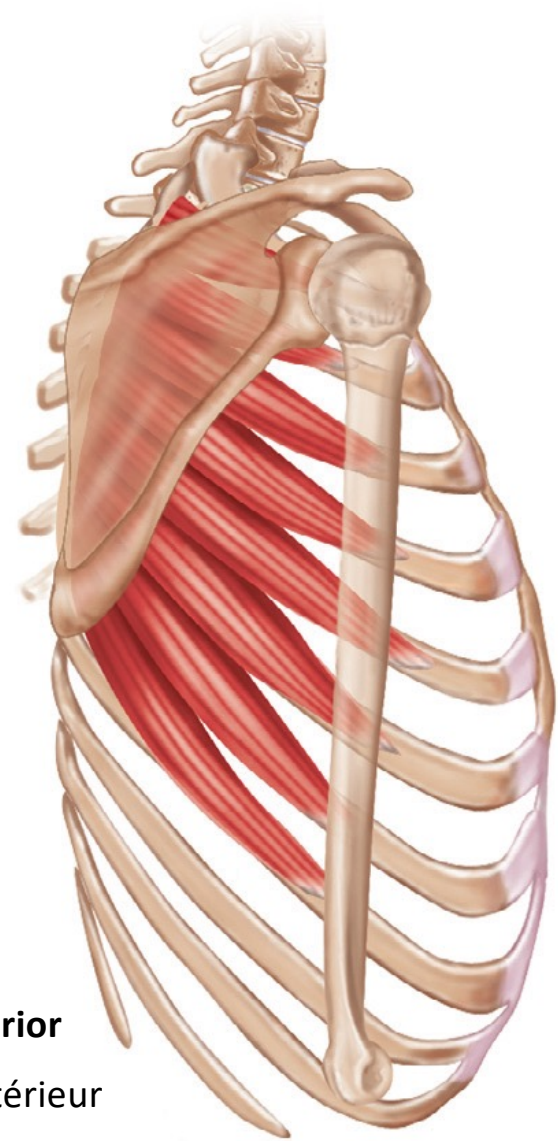
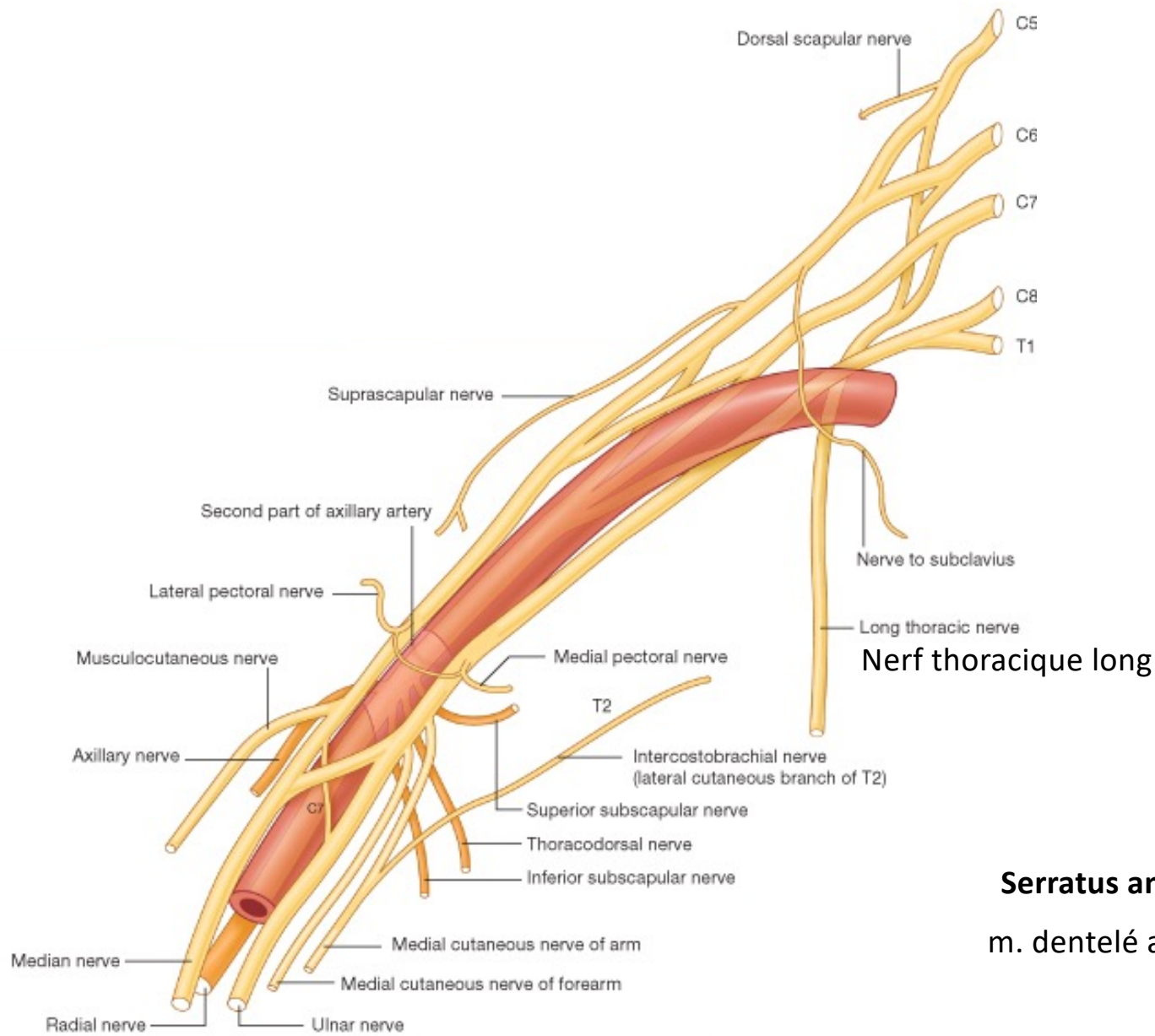
4 = Nerf supra-scapulaire
→ m. supraépineux
→ m. infraépineux



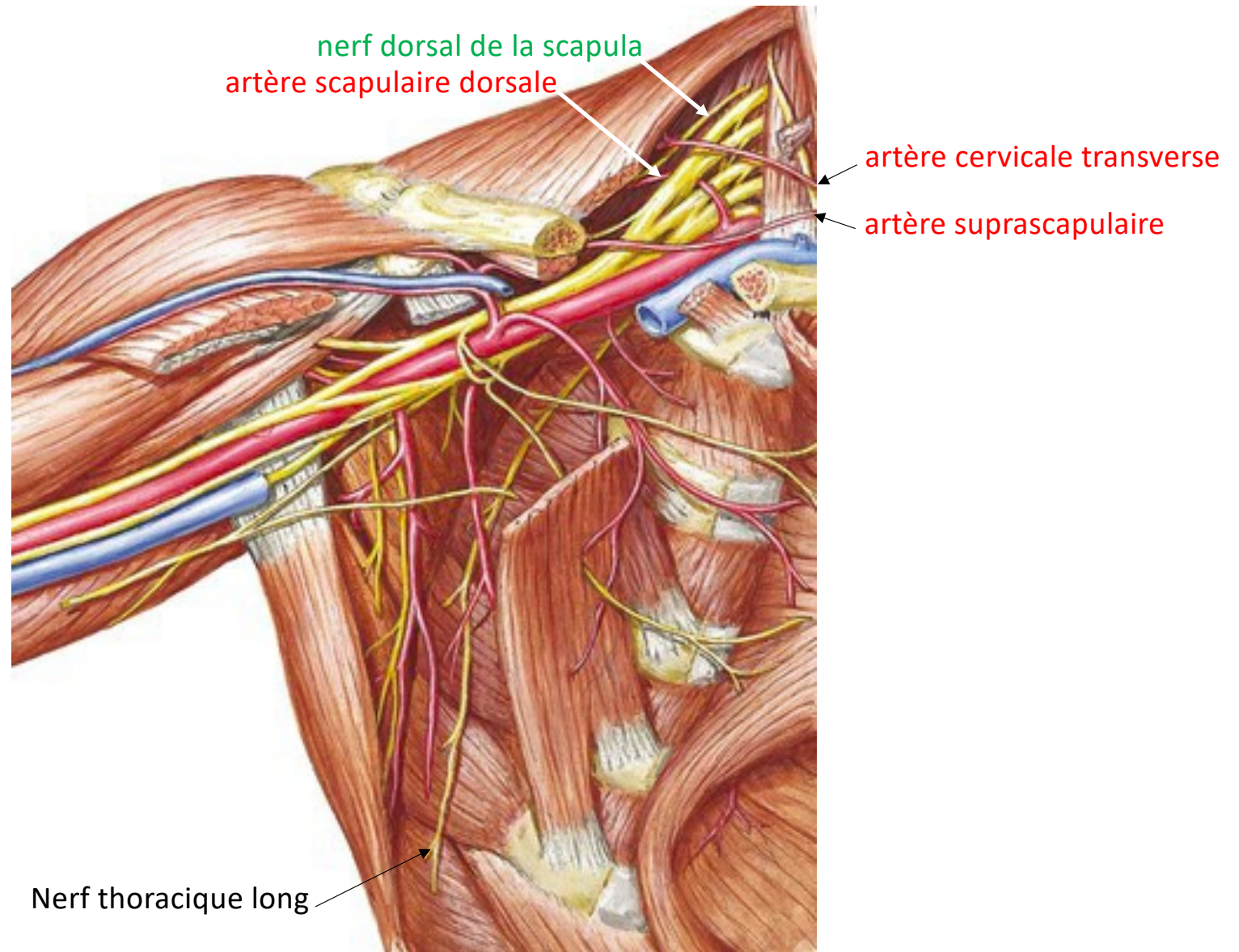
Serratus anterior
m. dentelé antérieur







Serratus anterior
 m. dentelé antérieur



Plexus brachial

branches collatérales 

- issues des **racines** :

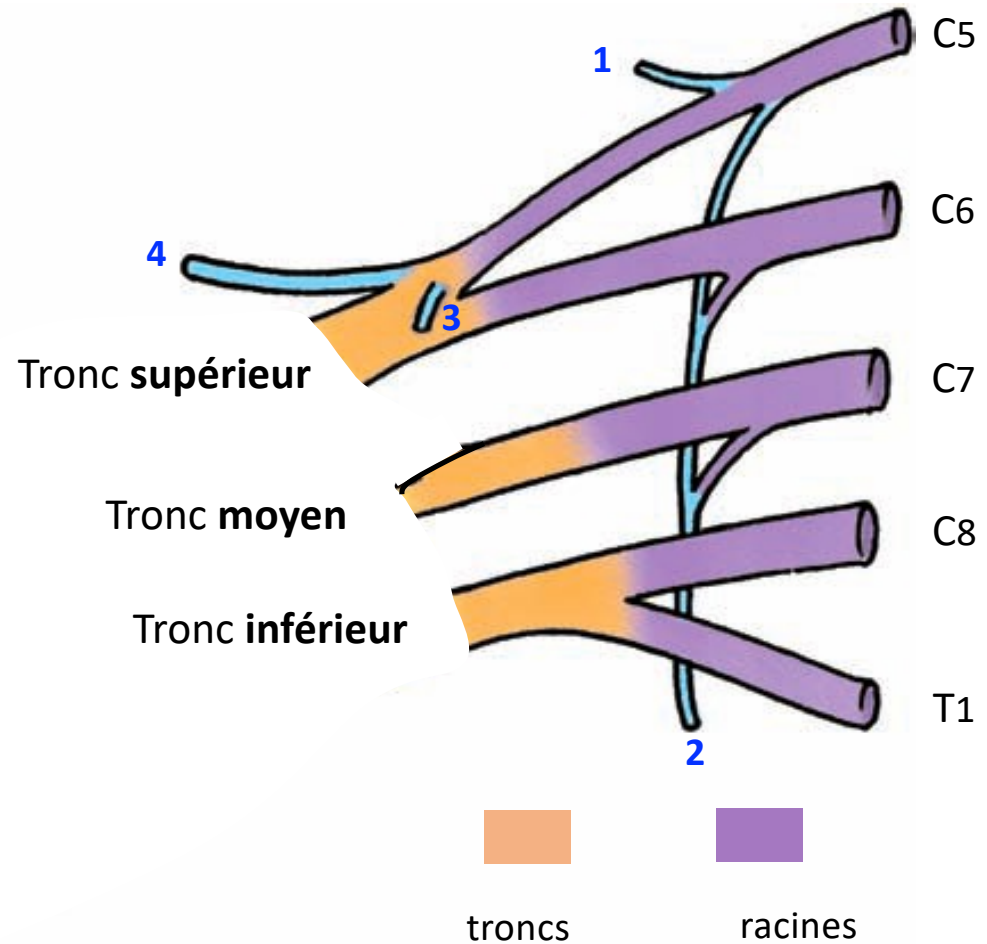
1 = Nerf dorsal de la scapula
→ m. petit rhomboïde
→ m. grand rhomboïde

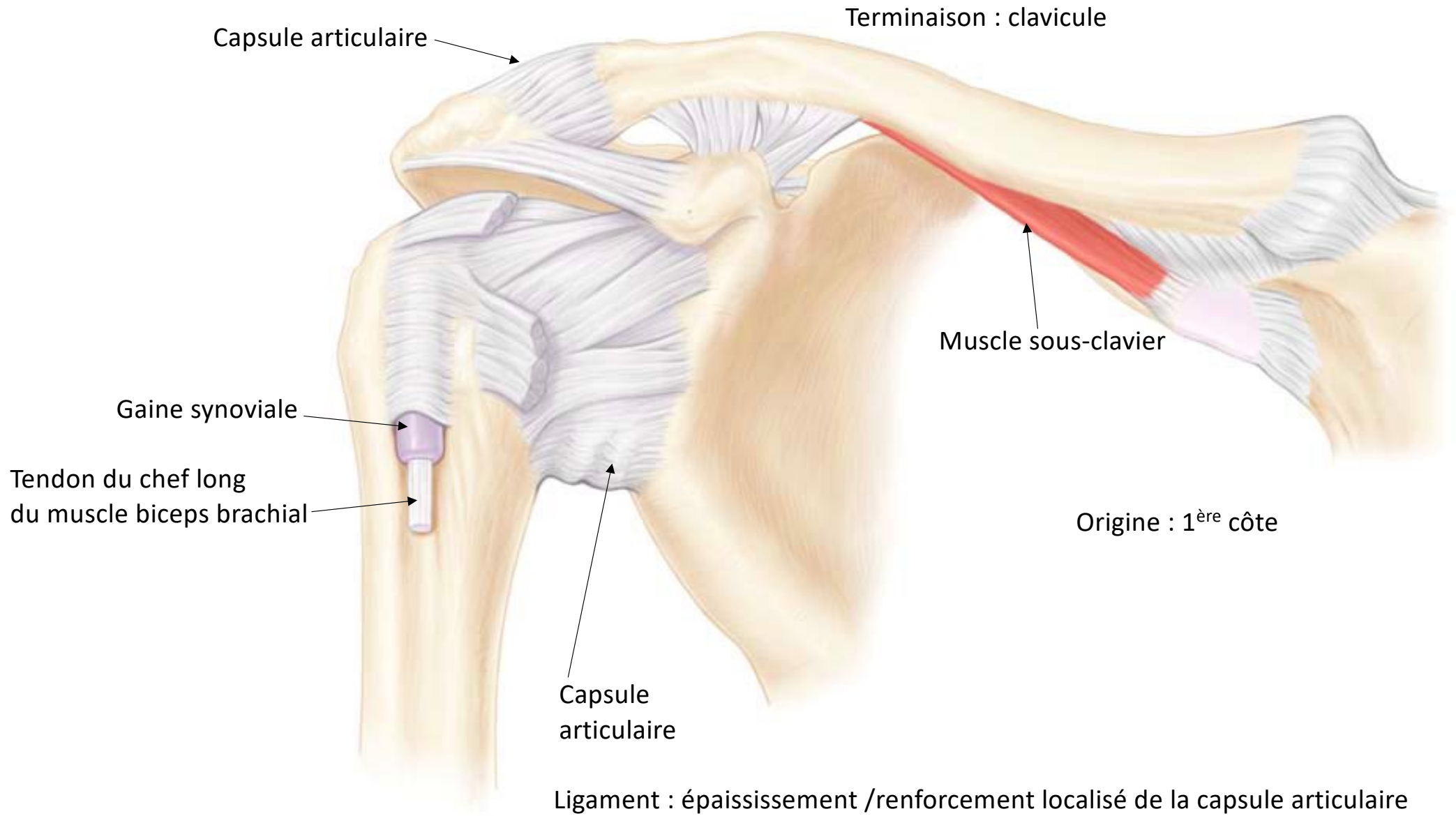
2 = Nerf thoracique long
→ m. dentelé antérieur

- issues des troncs :

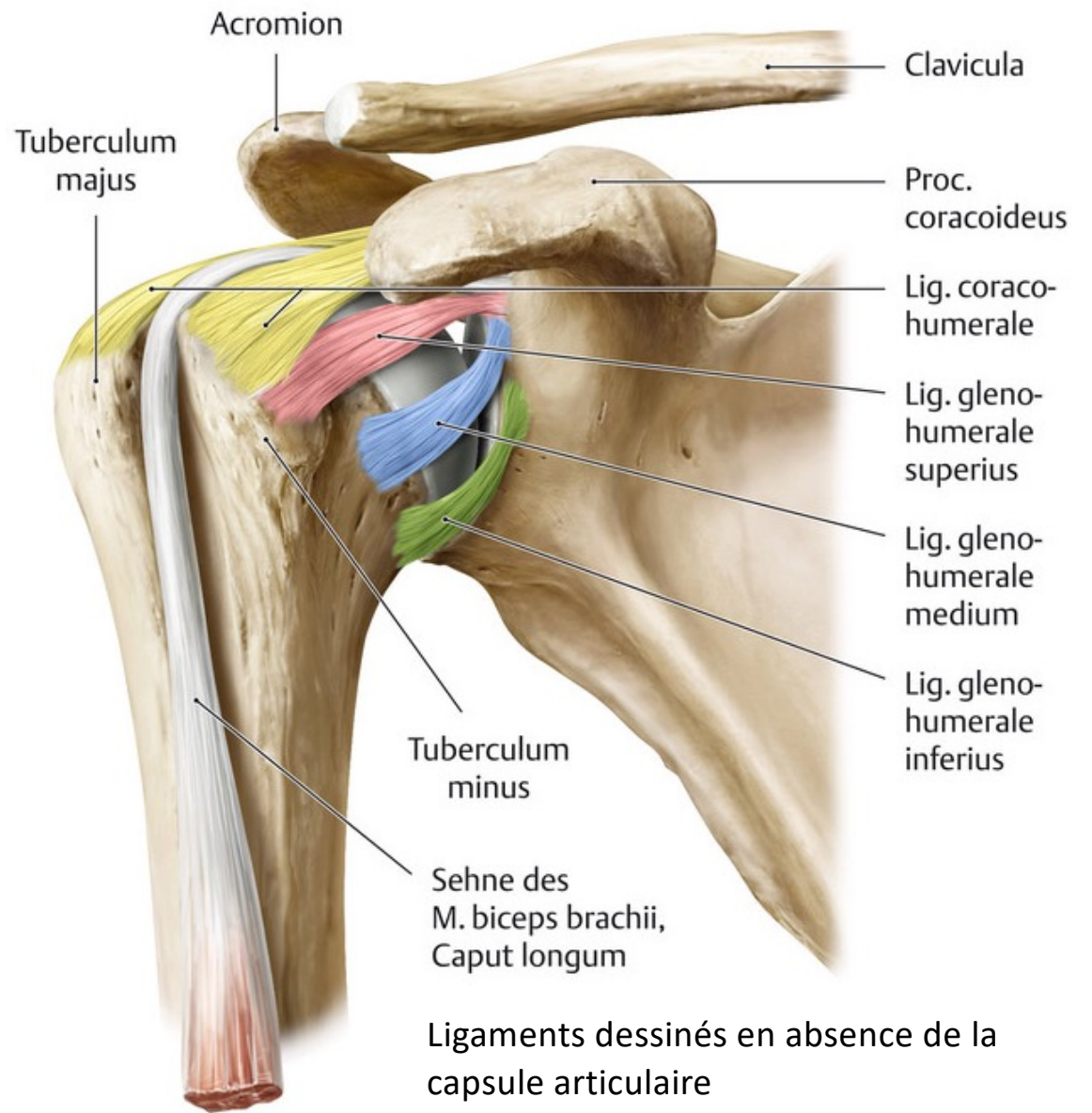
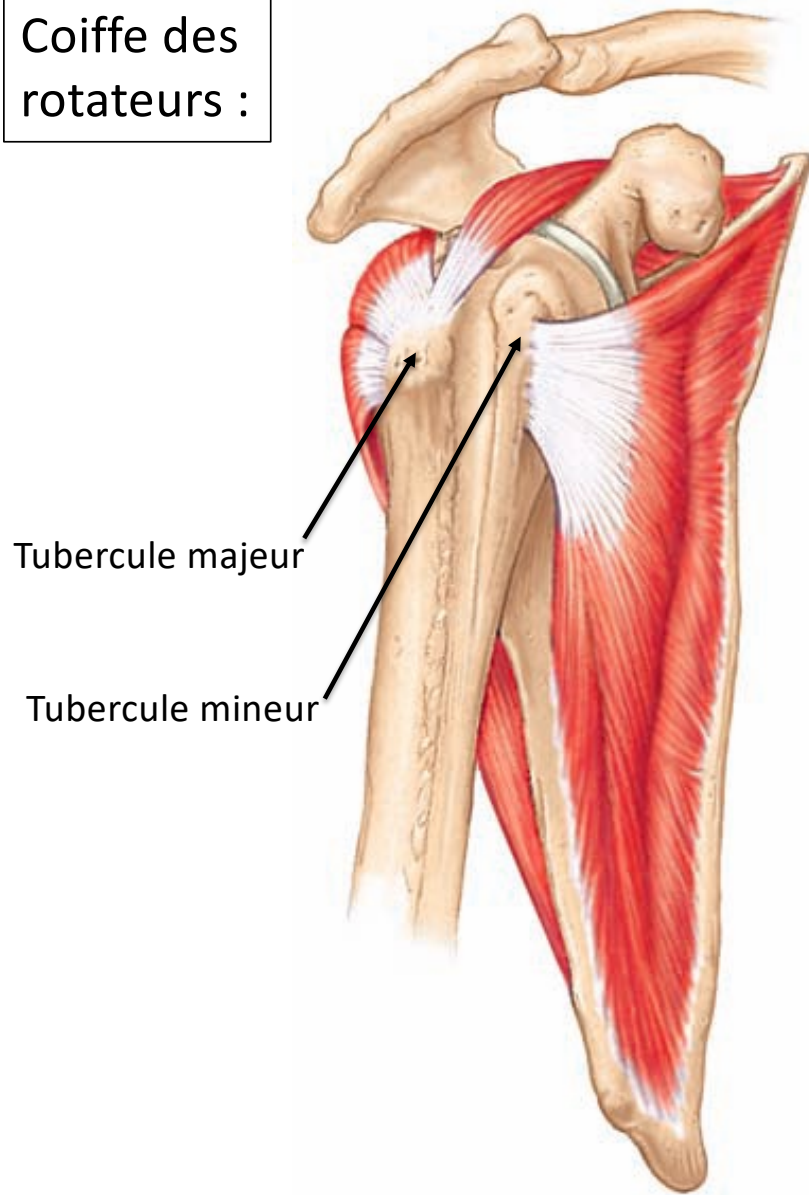
3 = Nerf pour le muscle subclavier
→ m. subclavier

4 = Nerf supra-scapulaire
→ m. supraépineux
→ m. infraépineux





Coiffe des rotateurs :



Le sternum

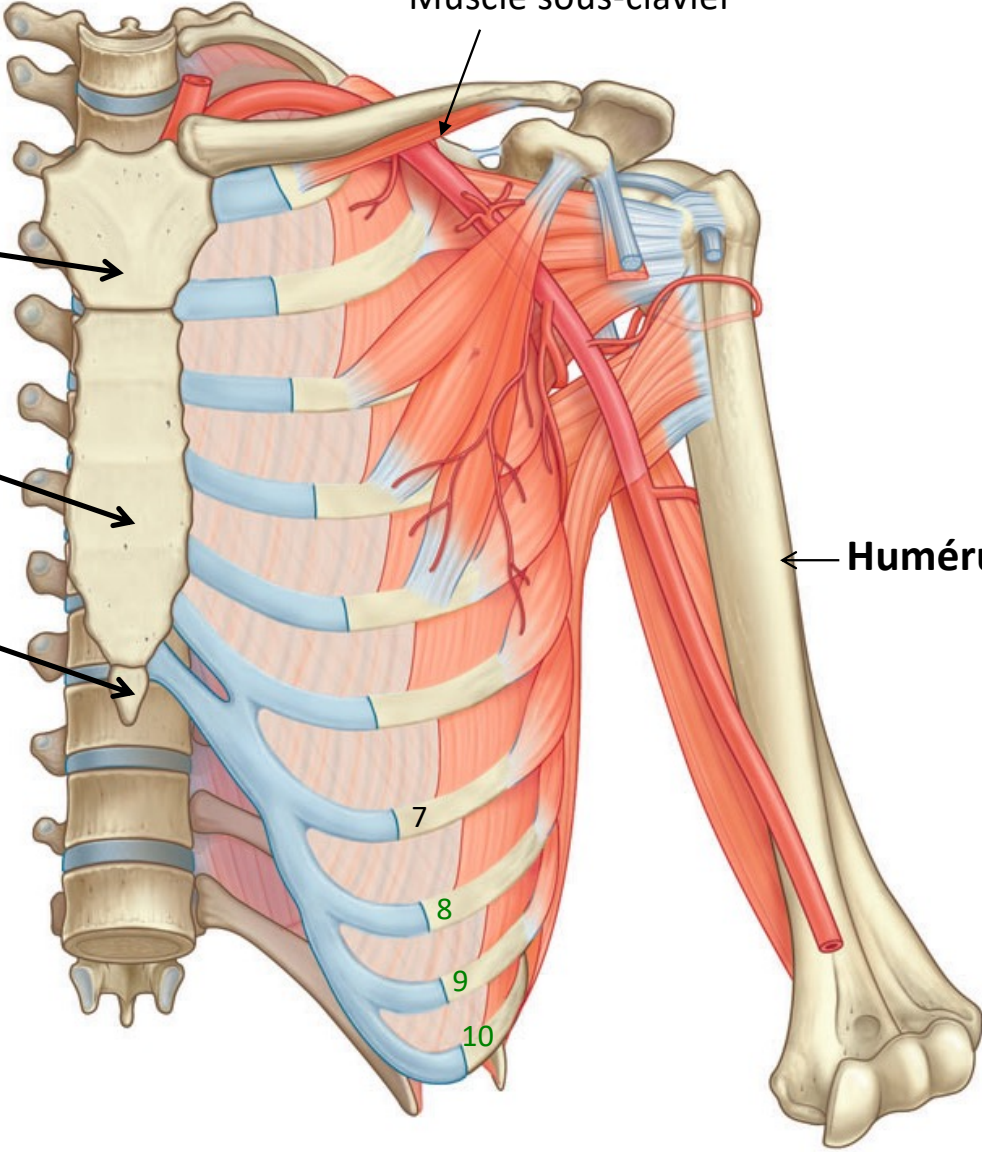
manubrium

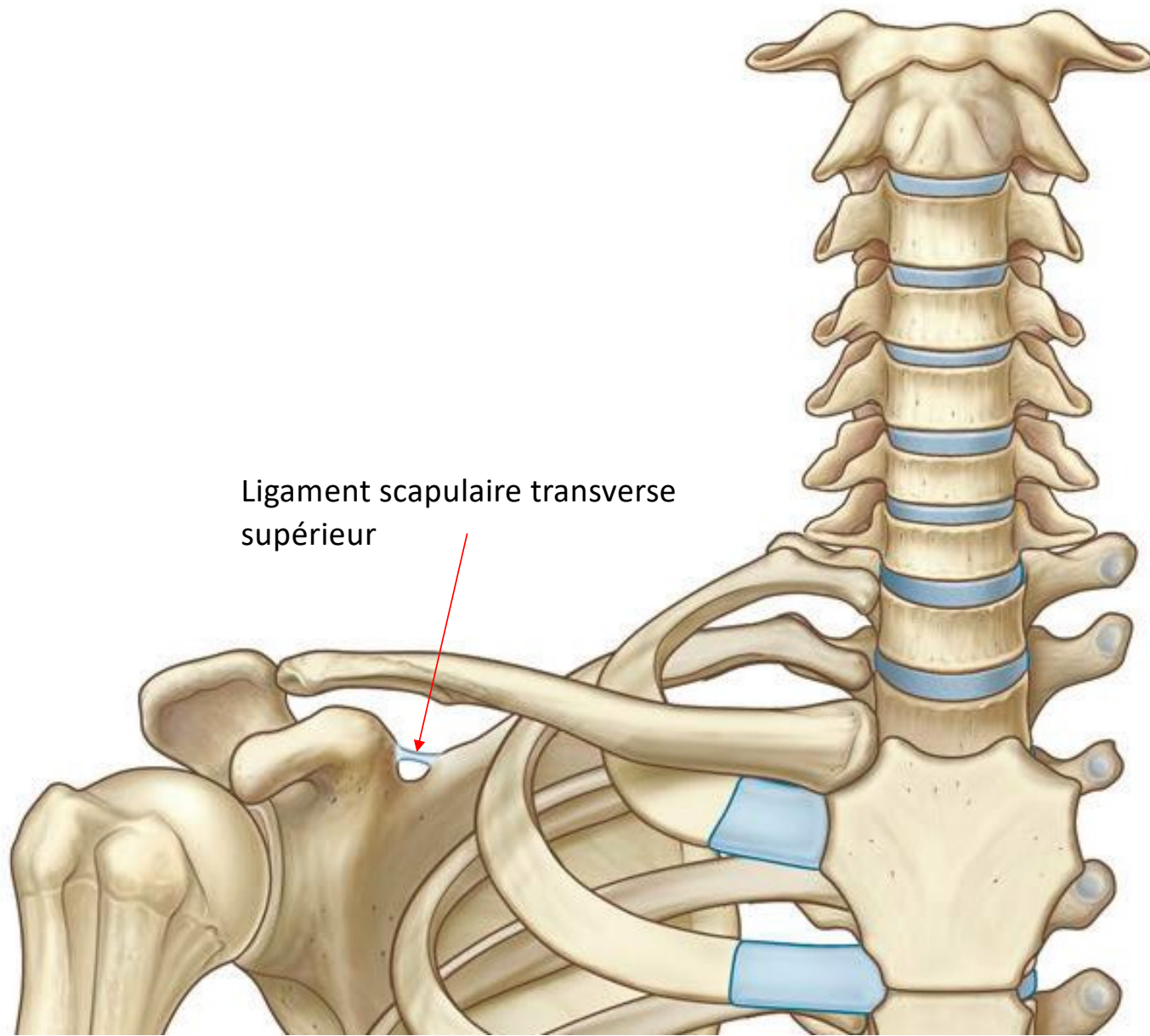
corps

appendice
xiphoïde

Muscle sous-clavier

Humérus





Ligament scapulaire transverse supérieur

Région deltoïdienne (Coupe axiale)



Scapula

Humérus



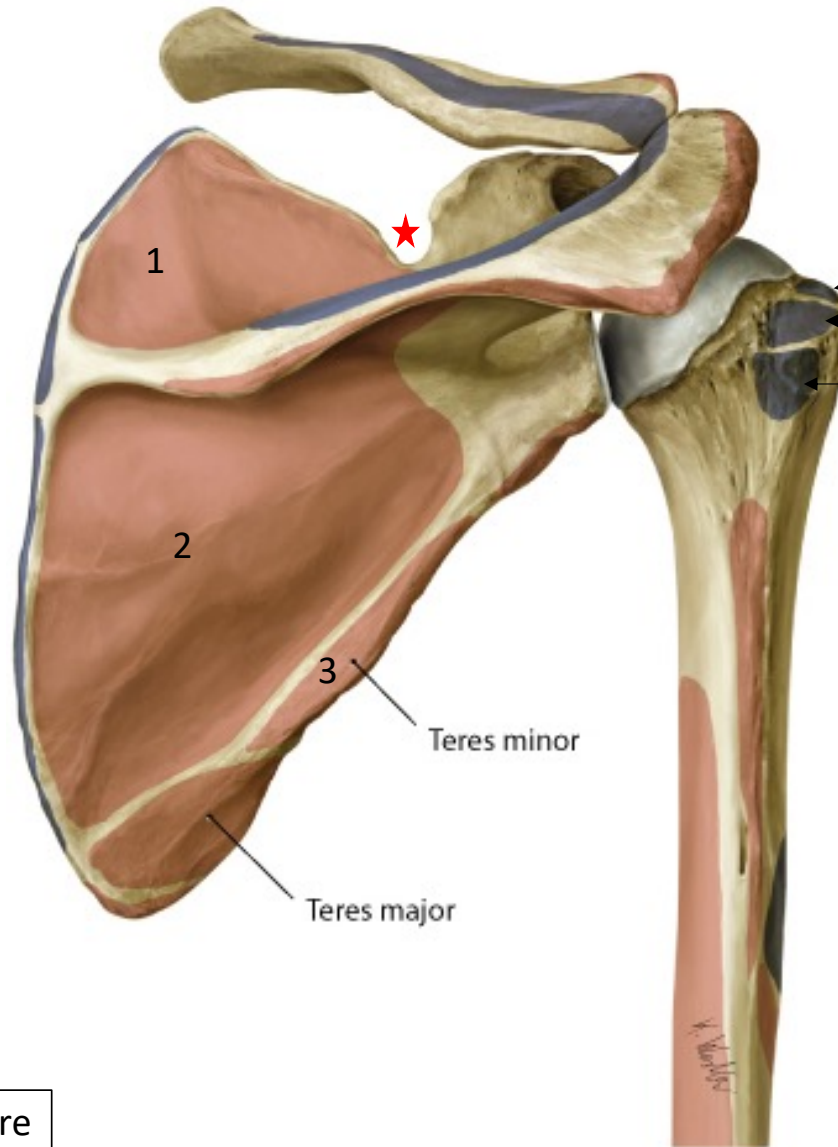
Origines :

- 1 : m. supra-épineux
- 2 : m. infra-épineux
- 3 : m. petit rond

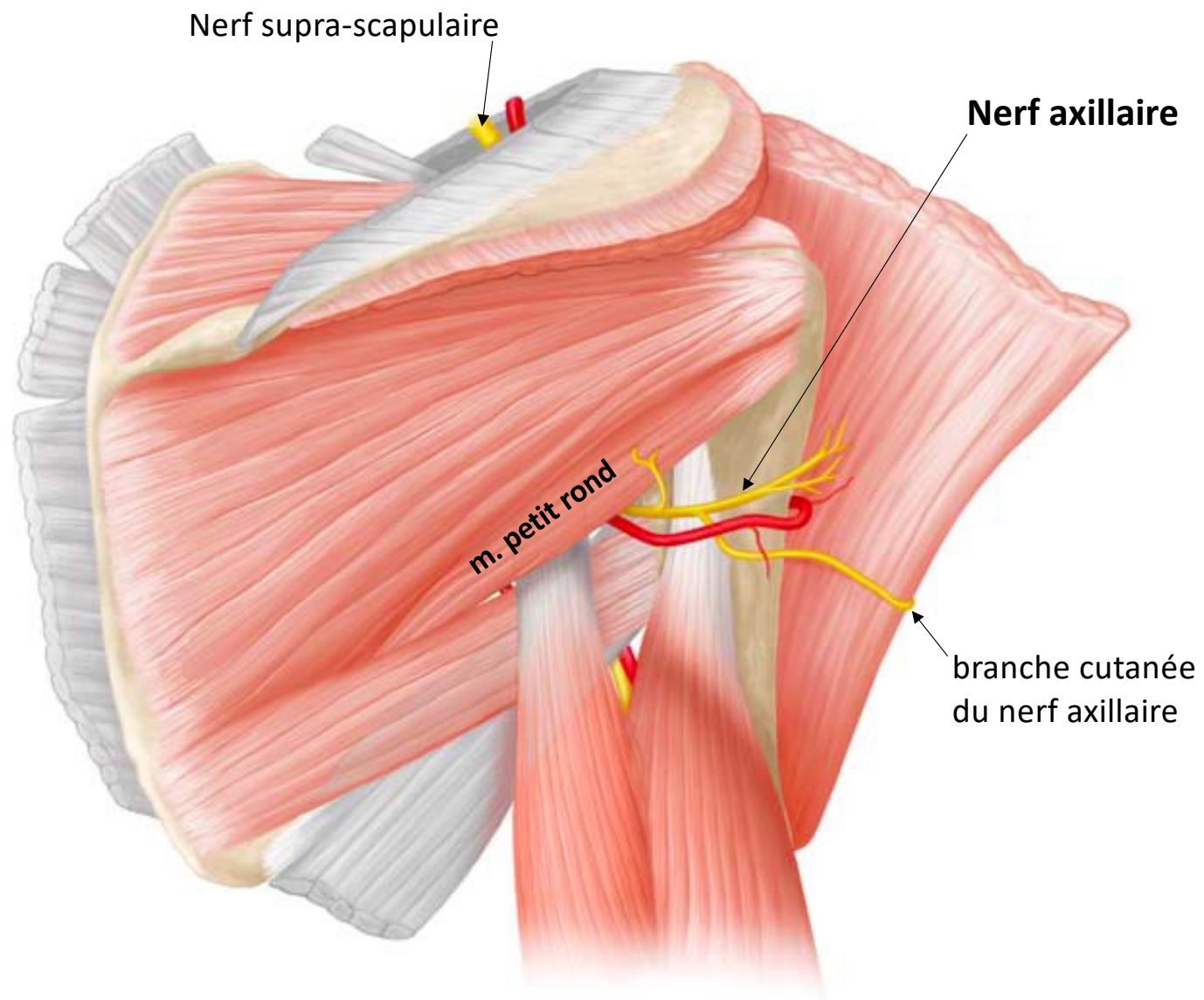
Insertions sur le **grand tubercule** :

- m. supra-épineux
- m. infra-épineux
- m. petit rond

★ Échancrure scapulaire supérieure

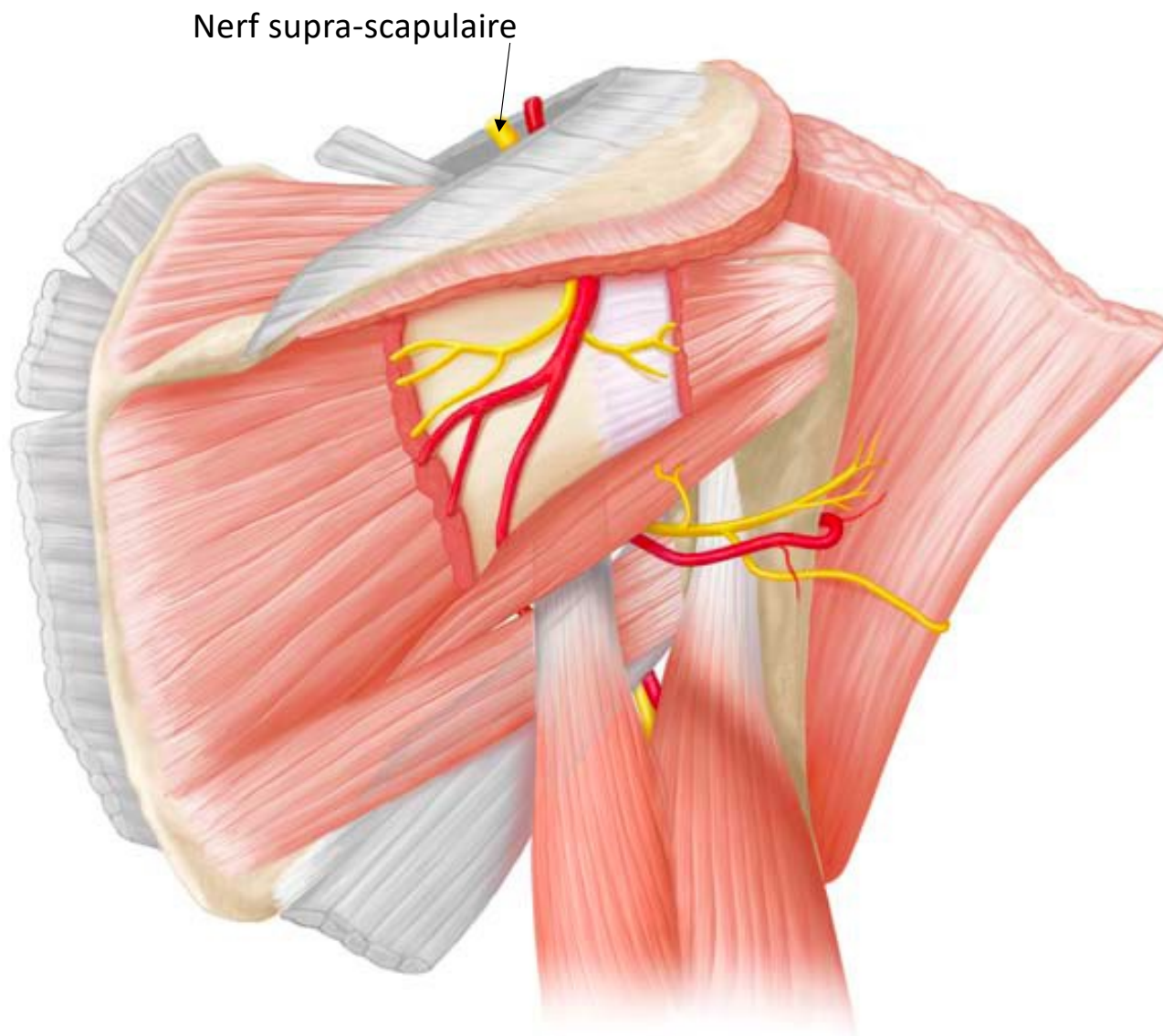


Vue postérieure



Vue postérieure

Le nerf **supra-scapulaire**
inerve
◇ le m. supra-épineux
◇ le m. infra-épineux

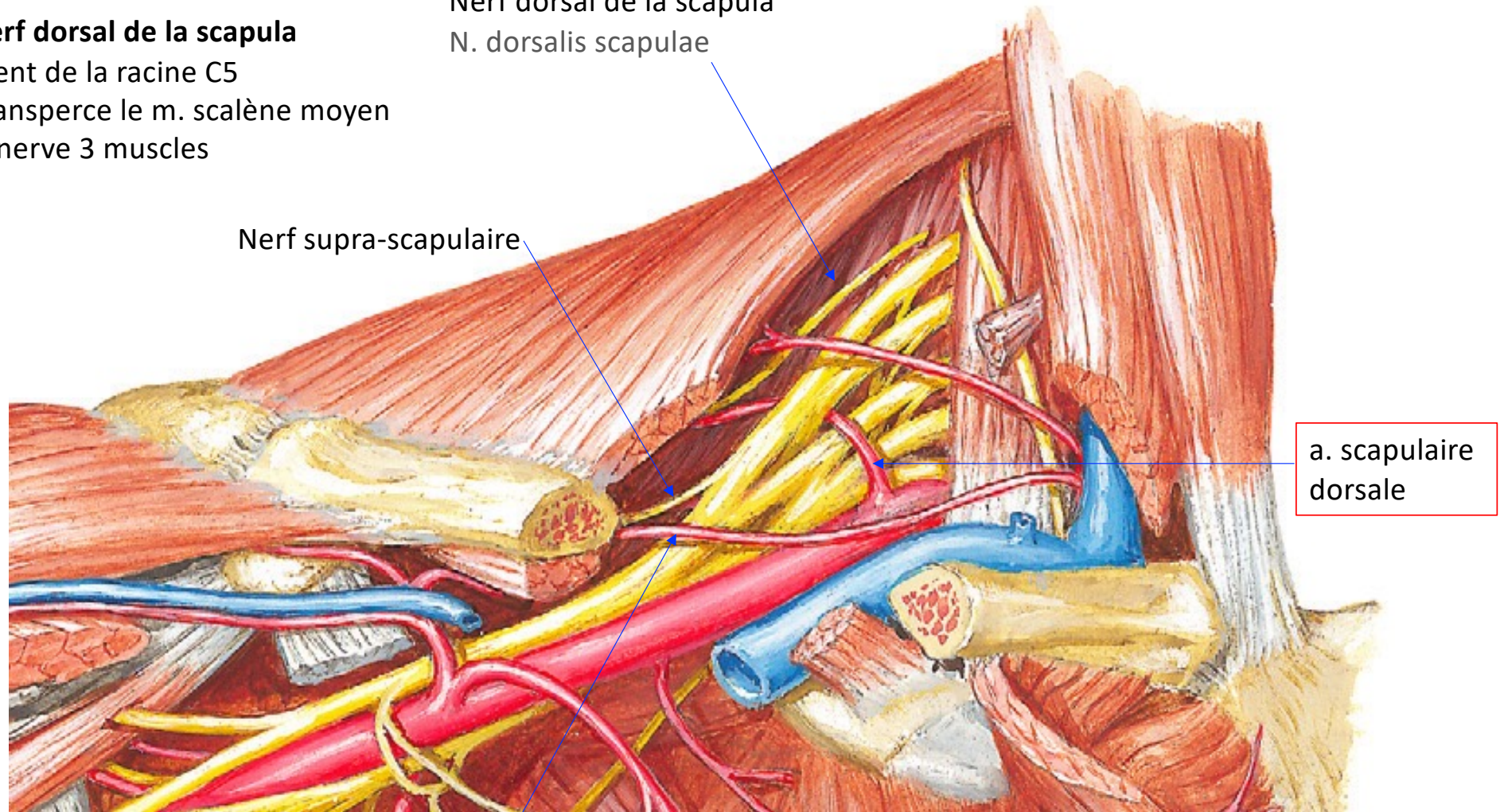


Le nerf dorsal de la scapula

- vient de la racine C5
- transperce le m. scalène moyen
- innerve 3 muscles

Nerf dorsal de la scapula
N. dorsalis scapulae

Nerf supra-scapulaire



a. scapulaire dorsale

Artère supra-scapulaire
(du tronc thyro-cervical)

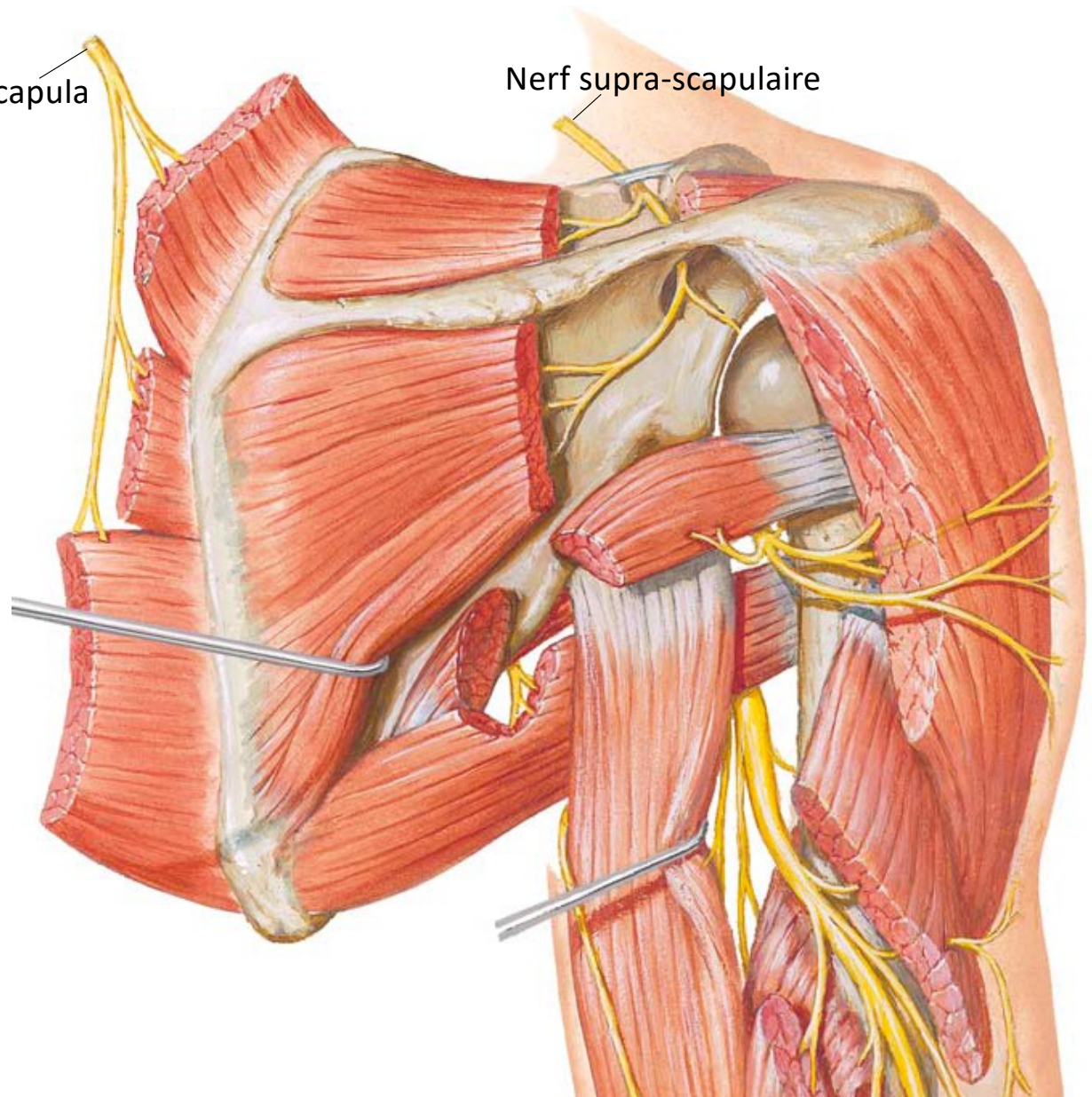
Nerf dorsal de la scapula

Nerf supra-scapulaire

Le nerf supra-scapulaire
inerve

- ◇ le m. sus-épineux
- ◇ le m. infra-épineux

passse **sous** le ligament supra-scapulaire



Muscle petit pectoral

